

스
에프고
일

&
그
들
립

인
&스
일
케이
터

레
머

노
브

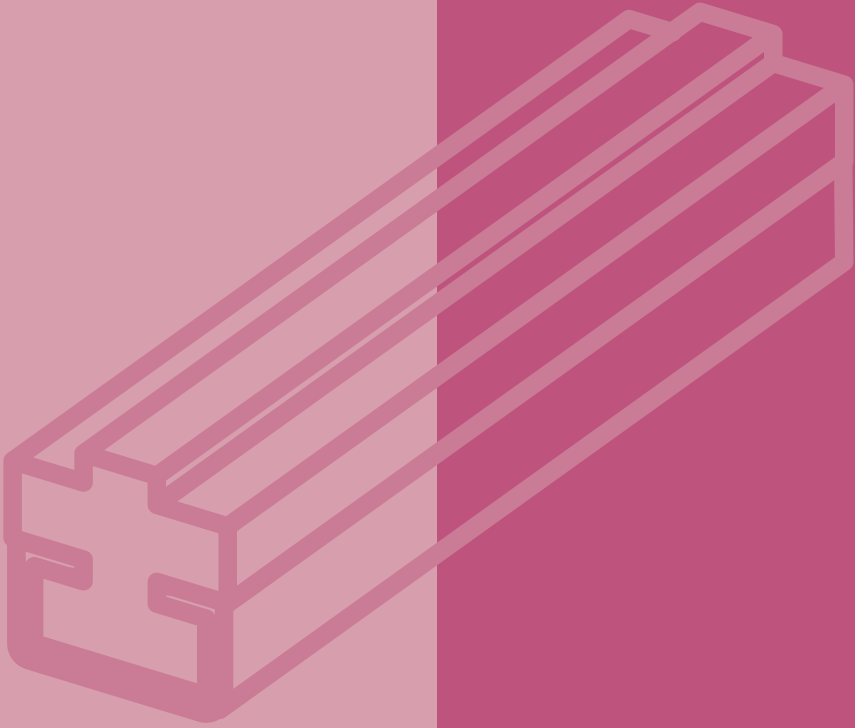
손
이
편

플
관
자

텐
셔
너

&
가
이
드
롤
러
및
가
이
드
레
일

가이드롤러 & 가이드레일



터미널 블록

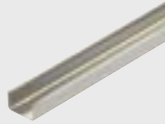


Venlic 계재폭 395

품 번 TB

사 양 적용체인 36~80

체인 락 가이드레일



Venlic 계재폭 396

품 번 CGR

사 양 적용체인 36~80

클램프 플레이트



Venlic 계재폭 396

품 번 CPP

사 양 CGR용

슬라이드바

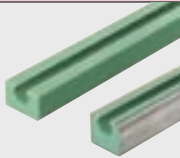


Venlic 계재폭 398

품 번 SBS

사 양 적용가이드 SBG,SBGC

슬라이드바 가이드



Venlic 계재폭 400

품 번 SBG,SBGC

사 양 SBS용

브라켓

SUS



Venlic 계재폭 402

품 번 KG-BR1

사 양 나사 사이즈 M8

조정 볼트

SUS



Venlic 계재폭 402

품 번 KG-TR

사 양 나사 사이즈 M10

브라켓



Venlic 계재폭 403

품 번 KG-BR2

사 양 나사 사이즈 M8

조정 로드

SUS

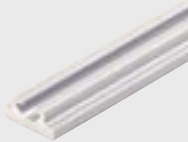


Venlic 계재폭 403

품 번 KG-RR

사 양 샤프트 외경 ϕ 10

가이드레일 프로파일



Venlic 계재폭 404

품 번 KG-PR

사 양 정치수 m3

A형 가이드레일



Venlic 계재폭 404

품 번 KG-GR1

사 양 정치수 m3

A2형 가이드레일



Venlic 계재폭 405

품 번 KG-GR2

사 양 정치수 m3

T너트 5ST



계재폭 405

품 번 L5-TST5

사 양 나사 사이즈 M5

R형 가이드레일



Venlic 계재폭 406

품 번 CRR

사 양 적용환봉 외경 ϕ 10, ϕ 12

C형 가이드레일



Venlic 계재폭 406

품 번 CRC-12

사 양 적용환봉 외경 ϕ 12

Q형 가이드레일



Venlic 계재폭 407

품 번 CRQ

사 양 적용강재 25×25, 31×31

에르고
스틸업

&그립
핸들

&스캐일러
인디케이터

레버

노브

순환이

플랜지

텐서너

& 가이드롤러
인디케이터

스리얼
& 그립

핸들
& 그립

인디케이터
& 시계

레버

노브

손잡이의

플랜지

텐셔너

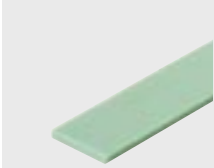
& 가이드볼트
인디케이터

C650형 가이드레일



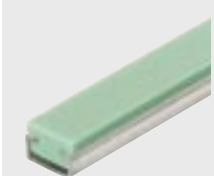
Venlic 계재쪽 407
 품번 CRC650
 사양 적용강재 6t×50

웨이 스트립 (플레이트 레일)



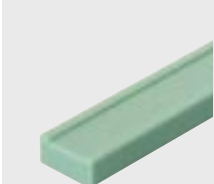
Venlic 계재쪽 412
 품번 FLR
 사양 레일 폭 15~50

가이드 레일 (FC프로파일)



Venlic 계재쪽 415
 품번 FC
 사양 레일 폭 20,24,38

평 벨트 가이드



Venlic 계재쪽 419
 품번 ABG
 사양 적용벨트폭 9~56

탐 체인 레일



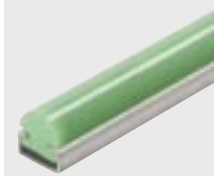
Venlic 계재쪽 410
 품번 TCR
 사양 레일 폭 20,25

웨이 스트립 (Z형 레일)



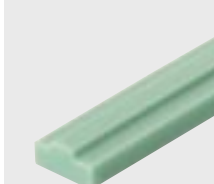
Venlic 계재쪽 413
 품번 ZR
 사양 레일 폭 20

가이드 레일 (RC프로파일)



Venlic 계재쪽 416
 품번 RC
 사양 레일폭 20

체인 가이드 (AG가이드)



Venlic 계재쪽 420
 품번 AG
 사양 적용체인 35~100

엔드 플레이트



Venlic 계재쪽 410
 품번 EP
 사양 TCR용

웨이 스트립 (L형 레일)



Venlic 계재쪽 413
 품번 LR
 사양 레일 폭 20

가이드 레일 (도그 본 프로파일)



Venlic 계재쪽 417
 품번 DB
 사양 레일폭 83

체인가이드 (AGC가이드)



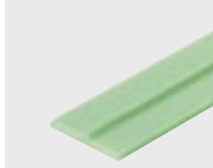
Venlic 계재쪽 421
 품번 AGC
 사양 적용체인 35~100

플레이트 레일



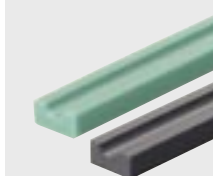
Venlic 계재쪽 411
 품번 FLRW
 사양 레일 폭 20~25

웨이 스트립 (T형 레일)



Venlic 계재쪽 414
 품번 TR
 사양 레일 폭 40

환 벨트 가이드



Venlic 계재쪽 418
 품번 ABG
 사양 적용 환벨트경 $\phi 5 \sim \phi 10$

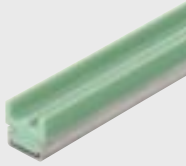
체인가이드 (AG-S가이드)



Venlic 계재쪽 422
 품번 AG-S
 사양 적용체인 35~80

체인가이드
(AGC-S 가이드)

NEW

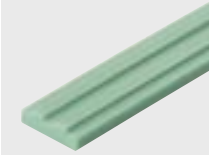


Venlic 계재폭 423

품 번 AGC-S

사 양 적용체인 35~80

체인가이드(AGD 가이드)

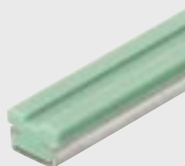


Venlic 계재폭 424

품 번 AGD

사 양 적용체인 35~80

체인가이드
(AGDC 가이드)

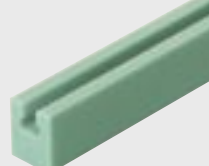


Venlic 계재폭 425

품 번 AGDC

사 양 적용체인 35~80

체인가이드(CLG 가이드)



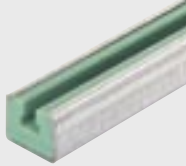
Venlic 계재폭 426

품 번 CLG

사 양 적용체인 35~100

체인가이드(CGC 가이드)

SUS

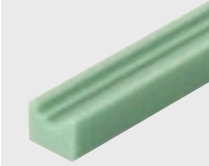


Venlic 계재폭 427

품 번 CGC

사 양 적용체인 35~100

체인가이드(DLG 가이드)

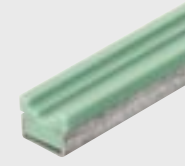


Venlic 계재폭 428

품 번 DLG

사 양 적용체인 35~80

체인가이드
(DLGC 가이드)

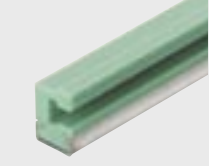


Venlic 계재폭 429

품 번 DLGC

사 양 적용체인 35~80

체인가이드
(GLGC 가이드)



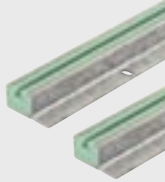
Venlic 계재폭 430

품 번 GLGC

사 양 적용체인 35~180

체인 가이드
(CGOC 가이드)

NEW



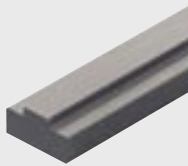
Venlic 계재폭 431

품 번 CGOC

사 양 적용체인 35~60

알루미늄 체인 가이드
(AG 가이드)

NEW



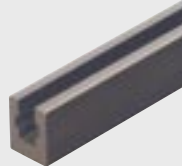
Venlic 계재폭 433

품 번 AG-AL

사 양 적용체인 35~60

알루미늄 체인 가이드
(CG 가이드)

NEW



Venlic 계재폭 434

품 번 CG-AL

사 양 적용체인 35~60

스틸
일코

& 그립

& 스케일
미터

레퍼

노피

순
짜이

플
판자

텐서
너

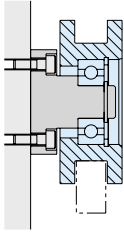
& 가이드
롤러

슬라이드 문용 가이드 롤러

특징

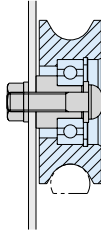
- 각종 기기의 슬라이드 문과 반송에 최적화 가이드 롤러입니다.
- 롤러는 H형, R형, V형의 3종류의 홈형상과 스틸제, 수지제를 준비하고 있으므로 사용자의 용도에 맞게 롤러를 사용할 수 있습니다.

<제품사양>

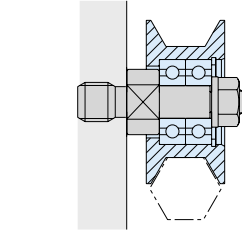


H형

중(中)하중 사양(싱글 베어링)



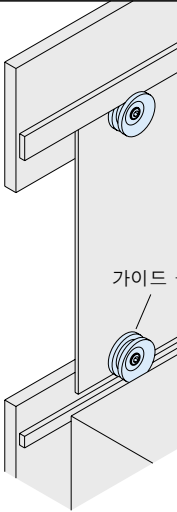
R형



V형

중(重)하중 사양(더블 베어링)

사용에 및 사용방법



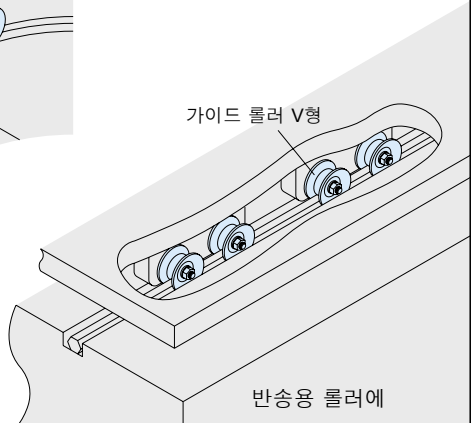
가이드 롤러 H형





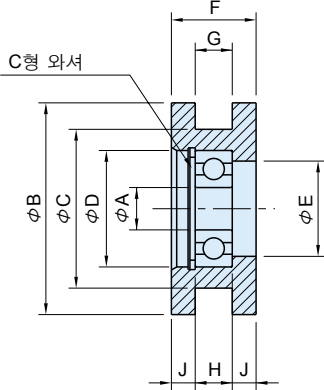
가이드 롤러 R형

머시닝 센터나 전용기 슬라이드 문에

가이드 롤러 V형



반송용 롤러에

GRL-H	가이드 롤러
<div style="display: flex; justify-content: space-around;">   </div> <p style="text-align: center;">스틸제 수지제</p> <p><스틸제> Ma. 재 질 S45C Tr. 처 리 무전해 니켈도금</p> <p><수지제> Ma. 재 질 주라콘 Co. 색 상 검정</p>	

스틸제			수지제			A	B	C	D (H7)	E
품 번	질량(g)	가 격	품 번	질량(g)	가 격					
GRL40S-H	85	19,600	GRL40J-H	25	21,900	8	40	30	22	18
GRL50S-H	155	23,000	GRL50J-H	45	24,200	10	50	36	26	22
GRL60S-H	260	28,800	GRL60J-H	80	29,900	12	60	42	32	26

스틸제 품 번	수지제 품 번	F	G	H	J	축수품번	적용하는 롤러 핀 품번
GRL40S-H	GRL40J-H	16	7	7	4.5	608ZZ	RLP0807F, RLP0807
GRL50S-H	GRL50J-H	19	10	8	5.5	6000ZZ	RLP1008F, RLP1008
GRL60S-H	GRL60J-H	23	13	10	6.5	6201ZZ	RLP1210F, RLP1210

- 특 징**
- 각종 슬라이드 문과 반송용 롤러에 최적입니다.
 - 중(中)하중 사양입니다.
 - 레일은 시판의 광택 사각강을 이용할 수 있습니다.



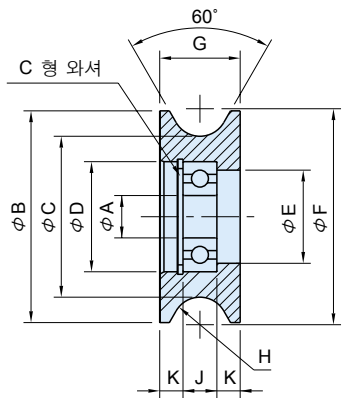
기술데이터

축수 정격 하중

축수품번	기본동정격하중 Cr(N)	기본정정격하중 Cor(N)
608ZZ	3300	1360
6000ZZ	4550	1970
6201ZZ	6800	3050

스틸얼코
 &그립
 인디케이터
 레퍼
 노브
 스프링이
 플랜지
 텐서너
 & 가이드롤러

스미코
& 핀
& 그립
인디케이터
레버
바
순의
플랜지
텐서너
& 가이드
핀

GRL-R	가이드 롤러(R형)
<div style="display: flex; justify-content: space-around; align-items: center;">   </div> <p style="margin-top: 10px;">스틸제</p> <p style="margin-top: 10px;">수지제</p> <p><스틸제> Ma 재 질 S45C T 처 리 무전해 니켈도금 <수지제> Ma 재 질 폴리아세탈 Co 색 상 검정</p>	

스틸제			수지제			A	B	C	D (H7)	E	F
품 번	질량(g)	가 격	품 번	질량(g)	가 격						
GRL50S-R	155	23,000	GRL50J-R	45	24,200	10	50	38	26	22	51
GRL60S-R	260	28,800	GRL60J-R	80	29,900	12	60	44	32	26	61

스틸제 품 번	수지제 품 번	G	H	J	K	축수품번	적용하는 롤러 핀 품번	적용하는 롤러 핀 품번
							GRL50S-R	GRL50J-R
GRL60S-R	GRL60J-R	23	R8.5	10	6.5	6201ZZ	RLP1210F, RLP1210	RLR16


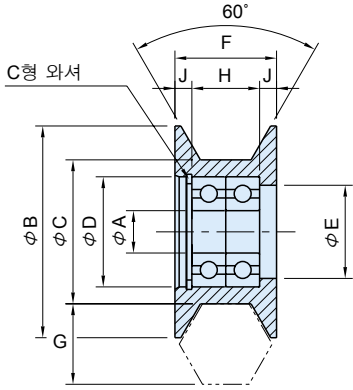
특 징

- 각종 슬라이드 문과 반송용 롤러에 최적입니다.
- 중(중)하중 사양입니다.
- 레일은 RCR(롤러 레일) P.391을 이용할 수 있습니다.

기술데이터

축수 정격 하중

축수품번	기본동정격하중 Cr(N)	기본정정격하중 Cor(N)
6000ZZ	4550	1970
6201ZZ	6800	3050

GRL-V	가이드 롤러(V형)
	
<p>Ma. 재 질 S45C</p> <p>Tr. 처 리 무전해 니켈 도금</p>	

품 번	A	B	C	D (H7)	E	F	G	H	J	축수품번
GRL50S-V	10	50	34	26	22	24	19	16	4	6000ZZ×2
GRL60S-V	12	60	41	32	26	32	24	20	6	6201ZZ×2

품 번	질량 (g)	가 격	적용하는 롤러 핀 품번
GRL50S-V	200	31,100	RLB1016
GRL60S-V	375	38,000	RLB1220

- 특 징**
- 각종 슬라이드 문과 반송용 롤러에 최적입니다.
 - 중(重)하중 사양입니다.
 - 레일은 시판 광택 육각강을 이용할 수 있습니다.

기술데이터

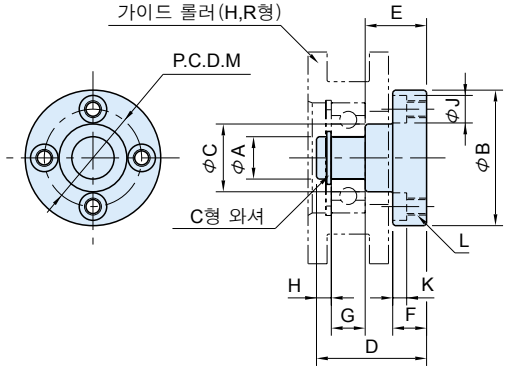
축수 정격 하중

축수품번	기본동정격하중 Cr(N)	기본정정격하중 Cor(N)
6000ZZ	4550	1970
6201ZZ	6800	3050

스티얼고
 & 그립
 인디케이터
 레퍼
 브리
 손이
 플랜지
 텐서너
 & 가이드롤러

RLP-F

플랜지 타입 롤러 핀



Ma 재 질 S45C
Tr 처 리 검정 착색

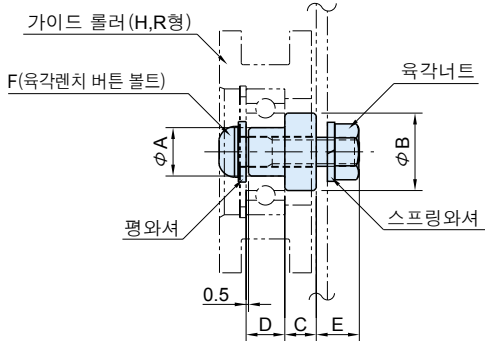
품 번	A (g7)	B	C	D	E	F	G	H	J	K	L	M (P.C.D)	질량 (g)	가 격
RLP0807F	8	28	12	23	13.5	8	7	2.5	6.5	3.3	M4×0.7(하홀 3.5)	19	40	19,600
RLP1008F	10	32	16	26	14.5		8	3.5				23	60	20,700
RLP1210F	12	40	19	31	17.5	10	10		8	4.4	M5×0.8(하홀 4.3)	28	110	21,900

사용에 및 사용방법

가이드롤러 H형, R형 축으로서 이용해 주십시오.

RLP

롤러 핀


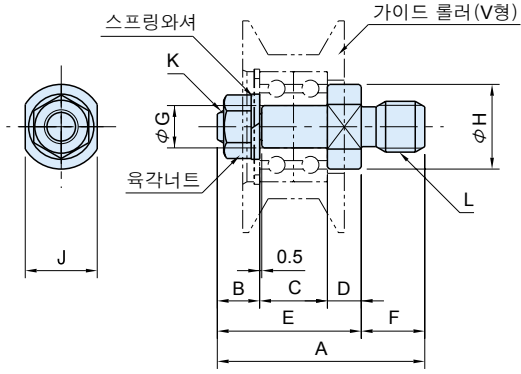


Ma 재 질 S45C
Tr 처 리 검정 착색

품 번	A (g7)	B	C	D	E	F	질량 (g)	가 격
RLP0807	8	12	5.5	7	6.5	M5×0.8 -20L	15	8,600
RLP1008	10	16	6.5	8	8.9	M6×1 -25L	25	9,000
RLP1210	12	19	7.5	10	10.9	M8×1.25-30L	40	9,700

사용에 및 사용방법


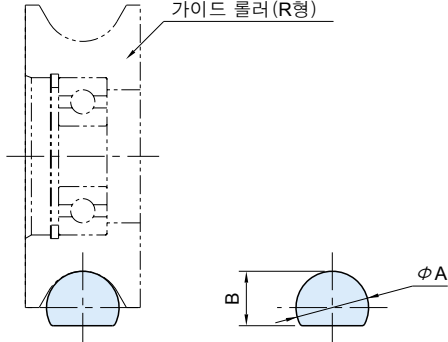
가이드롤러 H형, R형 축으로서 이용해 주십시오.

RLB	롤러 볼트
	
<p>Ma. 재 질 S45C Tr. 처 리 검정 착색</p>	

품 번	A	B	C	D	E	F	G (g7)	H	J	K	L	질량 (g)	가 격
RLB1016	49	10	16	8	34	15	10	20	17	M 8×1.25	M12×1.75	70	12,700
RLB1220	65	12.5	20	10	42.5	22.5	12	23	19	M10×1.5	M16×2	100	13,800

사용예 및 사용방법

가이드롤러 V형 축으로서 사용해 주십시오.

RLR	롤러 레일
	
<p>Ma. 재 질 S45C Tr. 처 리 타프트라이드 처리</p>	

품 번	A	B	질량 (kg/m)	정치수 (m)	가 격
RLR12-2M	12	9	0.75	2	47,200
RLR16-2M	16	11	1.15		72,500

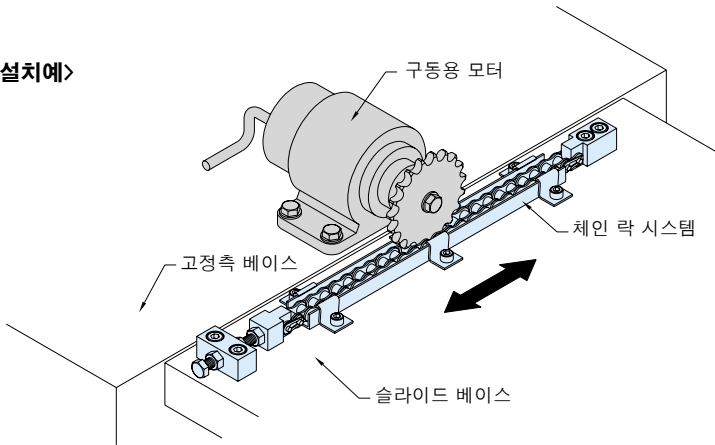
사용예 및 사용방법

가이드롤러 R형 축으로서 사용해 주십시오.

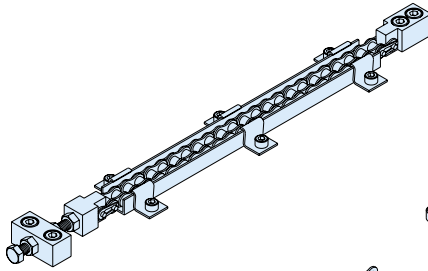
스티얼고
&그립
&스캐일러
래퍼
노브
순조이
플랜지
텐서너
& 가이드롤러

Venlic 체인 락 시스템

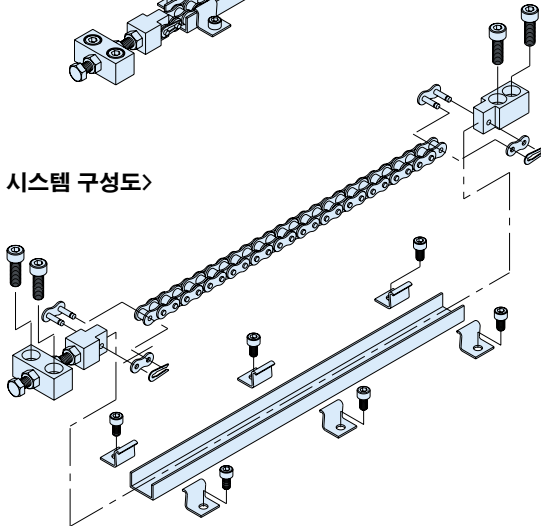
<설치예>



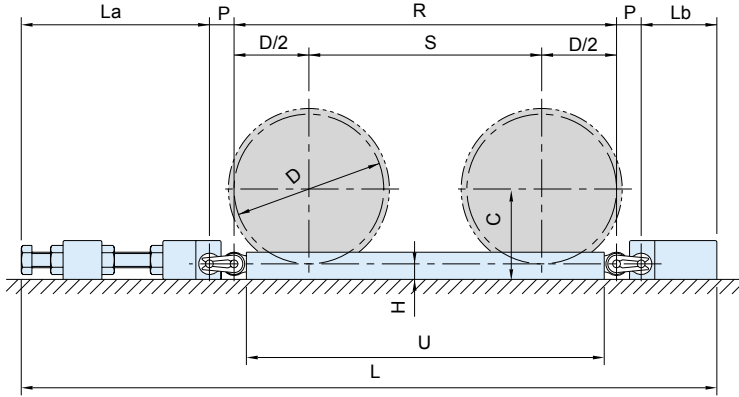
<전체 조립도>



<체인 락 시스템 구성도>



- 스마트
에프코
- & 그립
핸들
- & 스키
인디케이터
- 레버
- 노브
- 손잡이
- 플랜지
- 텐셔너
- & 가이드
롤러



<선택방법>

아래 <산출예>를 선택시 참조 해주십시오.

- S = 스트로크 (mm)
- D = 스프라켓 핀 외경 (mm)
- P = 체인피치 (mm)
- n = 체인링크수 (링크)
- R = 체인길이 (mm)
- Ra = 필요 체인길이 (mm)
- U = 가이드레일 길이 (mm)
- L = 시스템 전체길이 (mm)
- La = 어저스트 텐션블록길이 (mm)
- Lb = 터미널 블록 길이 (mm)
- C = 스프라켓축 높이 (mm)
- H = 체인 중심 높이 (mm)

<산출예>

데이터

: 스트로크	1660mm
: 체인 No.	No.40
: 체인피치	12.7mm
: 스프라켓 잇수	19T
: 스프라켓 핀외경	77.16mm

[체인링크 수의 산출]

$$Ra = S + D = 1660 + 77.16 = 1737.16(\text{mm})$$

$$n = Ra / P = 1737.16 / 12.7 = 136.78 \approx 137 (\text{링크})$$

* 짝수링크가 된 경우는 오프셋 링크를 사용하지 않으면 접속할 수 없으므로 가능하면 홀수링크로 하는 편이 좋습니다.

[가이드 레일 길이 산출]

$$R = n \cdot P = 137 \times 12.7 = 1739.9(\text{mm})$$

$$U = R - P = 1739.9 - 12.7 = 1727.2 \approx 1727(\text{mm})$$

[시스템 전체길이 산출]

$$L = R + 2P + La + Lb = 1739.9 + 12.7 \times 2 + 97 + 39 = 1901.3(\text{mm})$$

[스프라켓 축 높이 산출]

$$C = D/2 + H = 77.16/2 + 8 = 46.58(\text{mm})$$

[구성부품]

가이드 레일 40-1727mm 1본
터미널 블록 40 1개
어저스트 텐션 블록 40 1개
체인 40-137링크 1본
클램 링크 No.40 2개
클램 프플레이트 4개
	(2셋트분)

- 스태일업고
- &그립
- 인디케이터
- 레버
- 노브
- 순환이
- 플랜지
- 텐서너
- & 가이드블럭

스마트
에르고

&
그립

인디케이터
&
일체형

레버

브리

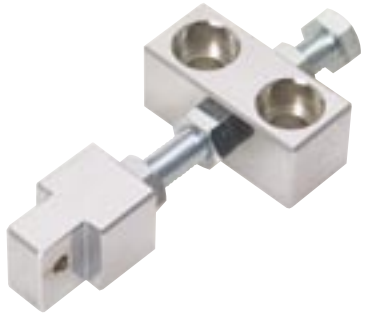
손
안락의

플랜지

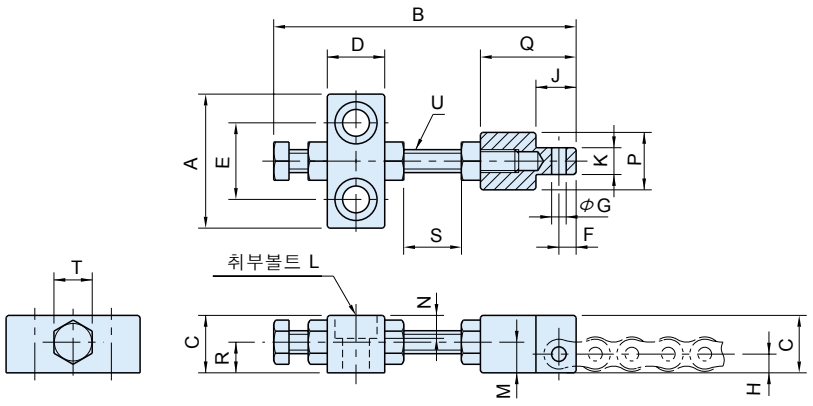
텐서너

&
가이드
인라인

ATB **어저스트 텐션 블록**


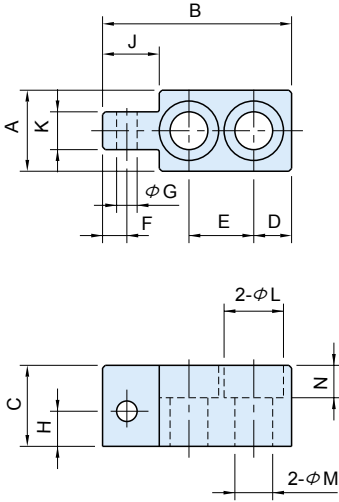


재 질 **Ma.** 재 질 SS400
Tr. 처 리 크롬도금
 볼트, 너트 **Ma.** 재 질 스틸
Tr. 처 리 아연도금



품 번	체인 No.	A	B	C	D	E	F	G	H	J	K	L	M
ATB35	35	35	79	15	15	20	4.5	3.8	6.5	10.5	7	M 6	8
ATB40	40	45	103	20	20	25	6	4.2	8	13	10.6	M 8	10
ATB50	50	55	128	25	25	30	7.5	5.3	10	16.5	13.2	M10	12.5
ATB60	60	65	152.5	28	28	40	9	6.2	11.5	19.5	17.2	M12	14
ATB80	80	80	191	35	35	45	12	8.2	14.5	26	22	M16	17.5

품 번	N	P	Q	R	S	T	U	질량 (g)	가 격
ATB35	6	15	25	8	0~20	10	M 6×1	100	65,600
ATB40	8	20	30	10	0~28	13	M 8×1.25	220	81,700
ATB50	10	25	36	13	0~36	17	M10×1.5	420	82,800
ATB60	12	28	42	15	0~45	19	M12×1.75	645	89,700
ATB80	16	35	51	19	0~56	24	M16×2	1,240	108,100

TB	터미널 블록
	
<p>Ma. 재 질 SS400 Tr. 처 리 크롬도금</p>	

품 번	체인 No.	A	B	C	D	E	F	G	H	J
TB35	35	15	35	15	7	12	4.5	3.8	6.5	10.5
TB40	40	20	45	20	9	15	6	4.2	8	13
TB50	50	25	60	25	12	20	7.5	5.3	10	16.5
TB60	60	28	70	28	14	25	9	6.2	11.5	19.5
TB80	80	35	85	35	16	30	12	8.2	14.5	26

품 번	K	L	M	N	질량 (g)	가 격
TB35	7	11	7	6	40	34,500
TB40	10.6	14	9	8	90	40,300
TB50	13.2	17.5	11	10	190	46,000
TB60	17.2	20	13	12	290	51,800
TB80	22	26	17	16	510	61,000

- 스틸업
- &그립
- 인디케이터
- 레버
- 노브
- 순회키
- 플래그
- 텐서너
- &가이드

스마트
에르고

& 핸들
그립

이디케이
및 케어

레퍼

프리

손
잡이

플랜지

텐서너

& 가이드
플레이트

CGR

체인락 가이드 레일

Ma 재 질 SS400
Tr 처 리 크롬도금

품 번	체인 No.	A	B	C	D	질량 (g)	가 격
CGR35	35	20	16.8	11	1.6	940	40,300
CGR40	40	25	21.8	14		1,220	46,000
CGR50	50	30	26	18	2.0	1,900	55,200
CGR60	60	35	31	22		2,310	62,100
CGR80	80	45	41	28		3,000	74,800

CPP

클램프 플레이트

Ma 재 질 스틸
Tr 처 리 크롬도금

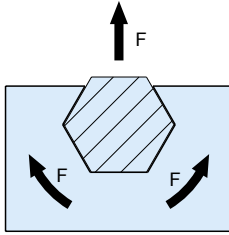
품 번	체인 No.	A	B	C	D	질량 (g)	가 격
CPP35	35	55	12.8	40	1.6	10	20,700
CPP40	40	60	15.8	45			20,700
CPP50	50	65	20.3	50	2.0	15	20,700
CPP60	60	70	24.3	55			20,700
CPP80	80	80	30.3	65			20,700

* 가격란의 금액은 좌우 1Set 가격입니다.

슬라이드 밸런스 가이드 시스템

특징

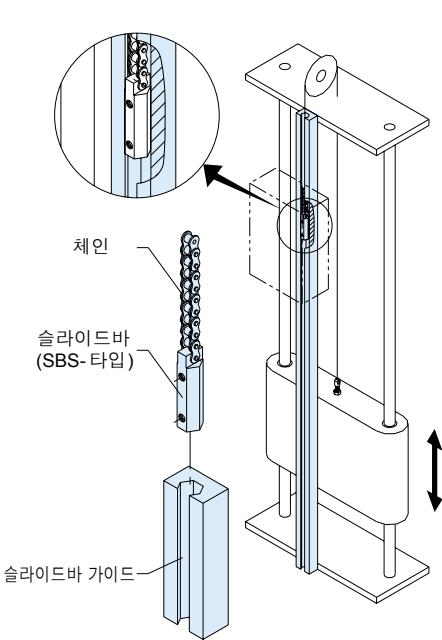
- 승강장치의 밸런스웨이트 등을 설치 할 수 있는 체인조인트 및 전용 레일을 표준화했습니다.
- 육각형상을 한 체인조인트를 수직제 레일내에서 슬라이드 시킴으로 밸런스웨이트 등을 요동없이 부드럽게 이동 시킬수 있습니다.
- 체인조인트(슬라이드 바)는 2종류의 체인 취부 방향 타입이 있고 위크 취부는 탭홀 및 카운터보어 타입이 있습니다. 또 다양한 체인 NO.타입을 준비하고 있기 때문에 사용 용도가 넓습니다.
- 육각형상이므로 슬라이드 바가 슬라이드 바 가이드에서 쉽게 이탈되지 않습니다.
- 회전방향으로 힘을 주어도 돌리기 어렵게 되어 있습니다.



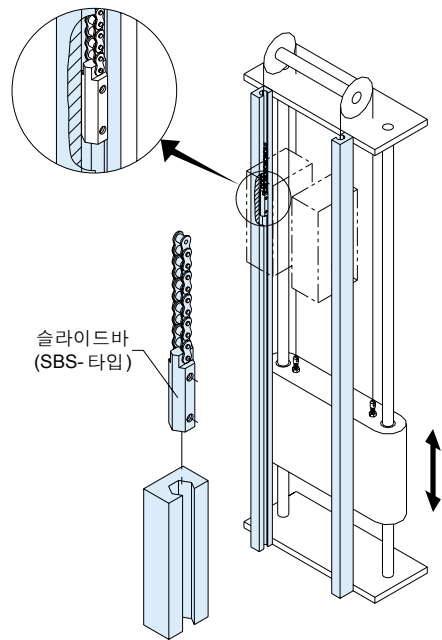
사용예 및 사용방법

- 슬라이드바에 체인을 연결하여 슬라이드바 가이드 안을 슬라이드시켜 사용합니다.
- 슬라이드바에는 밸런스웨이트 등을 설치해 주십시오.
- 각종 승강 장치에 이용할 수 있습니다.

SBS-H타입 사용예



SBS-V 타입프 사용예



에프고
스타일

&그립
행들

&스캐일
인디케이터

레버

노브

순환이

플랜지

텐서너

&가이드
인라인

스태일
& 그립

스태일
& 그립

스태일
& 그립

레버

스태일

스태일

플랜지

텐셔너

스태일
& 가이드롤러

SBS **슬라이드바**



SBS-HS
(수평, 카운터보어)



SBS-HT
(수평, 탭홀)

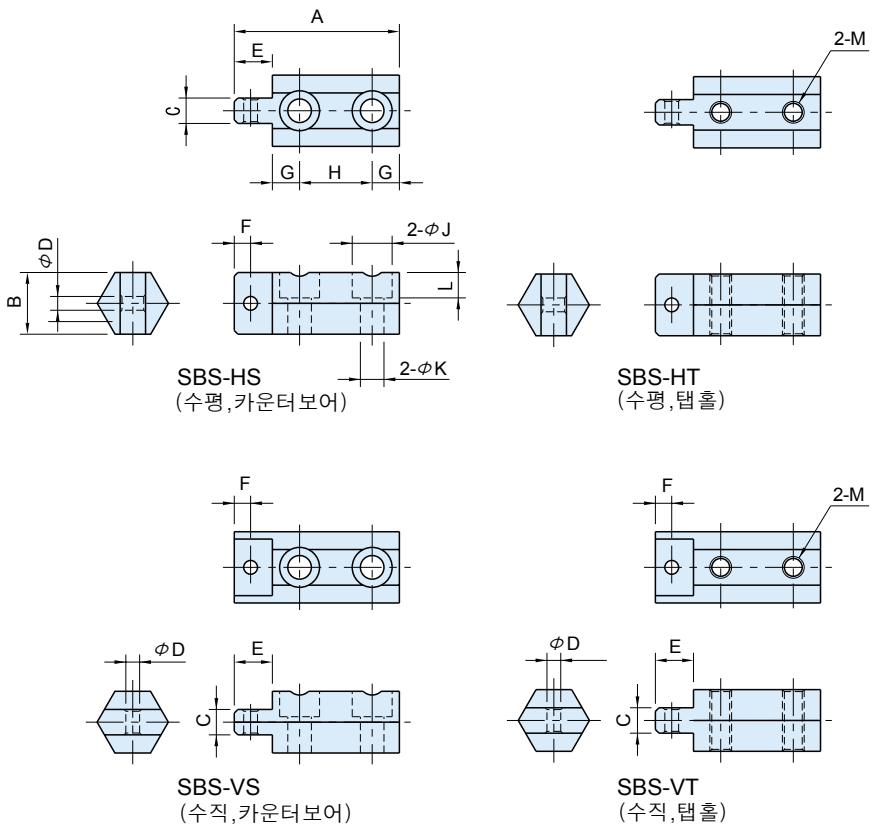


SBS-VS
(수직, 카운터보어)



SBS-VT
(수직, 탭홀)

Ma. 재 질 S45C
Tr. 처 리 검정 착색
Ha. 처 리 HRC350~40



타입	체인 No.	A	B	C	D	E	F	G	H	적용할 가이드바 가이드 품번	
SBS	35	35	71	17	7.4	3.7	11	4.5	12.5	35	SBG-17,SBGC-17
	40	40	83	21	11.2	4	13	6		45	SBG-21,SBGC-21
	50	50	97	26	13.8	5.2	17	7.5	15	50	SBG-26,SBGC-26

■SBS-HS,-VS(카운터보어)

품 번		J	K	L	질량 (g)	가 격
수평타입	수직타입					
SBS35-HS	SBS35-VS	11	6.5	7	110	24,200
SBS40-HS	SBS40-VS	14	9	9.5	195	26,500
SBS50-HS	SBS50-VS	17.5	11	11.5	345	34,500

■SBS-HT,-VT(탭홀)

품 번		M	질량 (g)	가 격
수평타입	수직타입			
SBS35-HT	SBS35-VT	M 6×1	120	23,000
SBS40-HT	SBS40-VT	M 8×1.25	215	25,300
SBS50-HT	SBS50-VT	M10×1.5	380	33,400

특 징

카운터보어 또는 탭홀을 이용해 워크를 취부할 수 있습니다.

주의사항

- 슬라이드바를 매다는 장치에 사용하는 경우는 절대 하부에 사람이 들어가지 않게 해 주십시오.
- 슬라이드바 또는 체인이 파손된 경우, 중대한 위험이 예상될 때는 안전 장치를 별도로 취부해 위험 방지를 해 주십시오.
- 슬라이드바는 소모품이기 때문에 정기적인 점검, 교환이 필요합니다.
- 허용하중은 체인허용 하중과 같다고 생각해 주십시오.

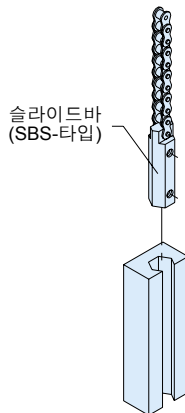
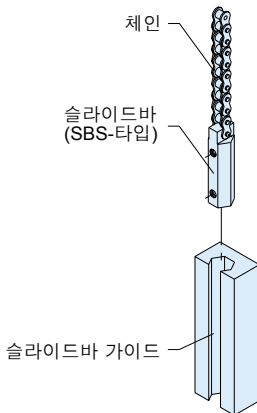
사용에 및 사용방법

수평타입

(체인과 워크 취부홀이 수평)

수직타입

(체인과 워크 취부홀이 수직)



스타일업

&그립

&스캐일업

레버

노브

순환이

플랜지

텐서너

&가이드롤러

SBG, SBGC

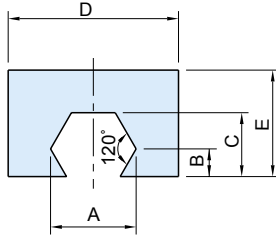
슬라이드바 가이드



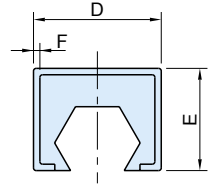
SBG
(C채널 없음)

SBGC
(C채널 있음)

레 일
Ma 재 질 초고분자량 폴리에틸렌 (UHMWPE)
Co 색 상 녹색
C채널 <SBGC>
Ma 재 질 스틸
Tr 처 리 아연도금



SBG
(C채널 없음)



SBGC
(C채널 있음)

타 입		적용 육각이면폭	A	B	C	치수 (m)	적용육각이면폭 슬라이드바 품번
SBG SBGC	17	17	20.1	6.5	15	2	SBS-35
	21	21	24.8	8.5	19		SBS-40
	26	26	30.6	11	24		SBS-50

■SBG(C채널 없음)

품 번	D	E	질량 (kg/m)	가 격
SBG-17	40	25	0.72	138,000
SBG-21	50	32	1.16	193,200
SBG-26	60	38	1.61	220,800

■SBGC(C채널 있음)

품 번	D	E	F	질량 (kg/m)	가 격
SBGC-17	30	24	1.5	1.3	151,800
SBGC-21	45	40	2	3.15	248,400
SBGC-26				2.95	248,400

특 징

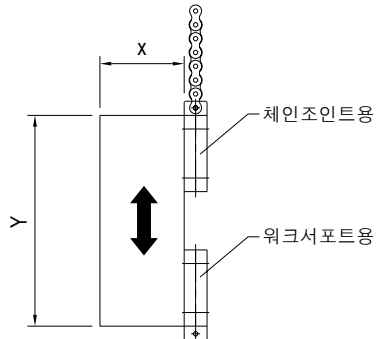
슬라이드바 가이드로서 이용해 주십시오.

주의사항

- 상기 상품은 2m로 판매하고 있지만 USER의 요구에 따라 2m 이내의 절단 판매도 가능합니다. 이경우 가격에 절단료가 별도로 추가됩니다.
- 초고분자량 폴리에틸렌은 1℃ 온도 변화에 따라 1000mm 당 0.2mm 신축하기 때문에 장출등의 취부 방법을 고려해 주십시오.

[취부할때 주의 사항]

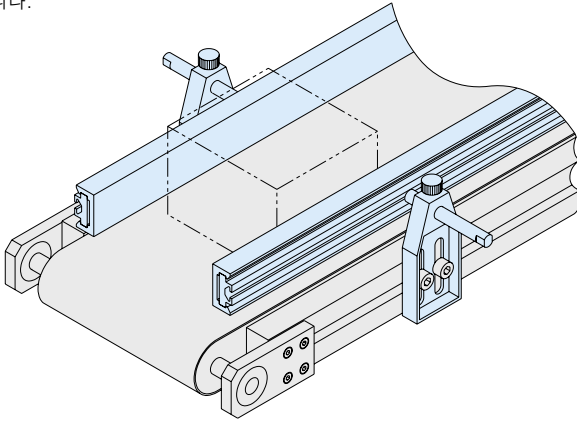
- 슬라이드 가이드 접촉면에는 구리스 또는 윤활유를 도포해 주십시오.
- 취부 워크 사이즈가 큰 경우는 슬라이드 바를 상하 2개 사용할 것을 권합니다.
- 워크 수치는 Y>X가 될것을 권합니다.



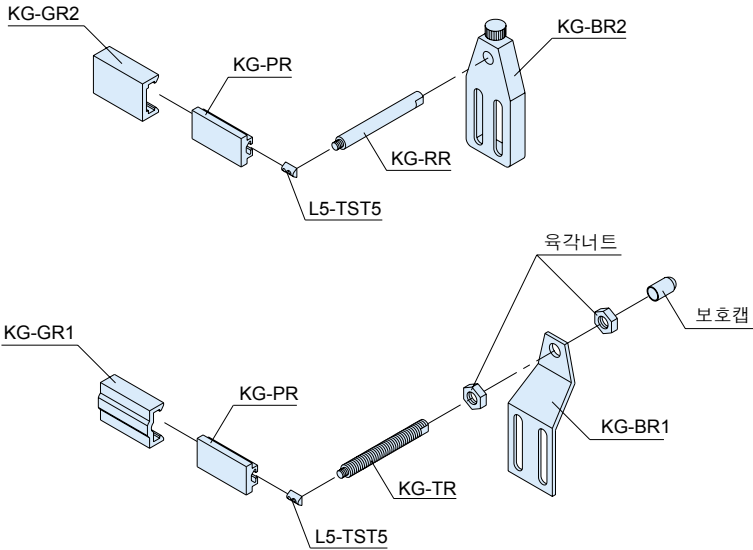
콘베어가이드 키트

특징

- 반송콘베어 워크 탈락 방지용 가이드레일 및 설치구를 표준화했습니다.
- 가이드폭 높이 조정이 가능하므로 각 사이즈 워크에 적용 가능합니다.



사용에 및 사용방법



에르고
스틸업

&그립
핸들

&스캐일
인디케이터

래버

노브

순환이

플랜지

텐서너

& 가이드롤러
인

스마트
에프고

& 그립
핸들

& 이디케이더
일케이터

레퍼

피노

손
이디케이더

플랜자

텐서너

& 가이드볼트
일케이터

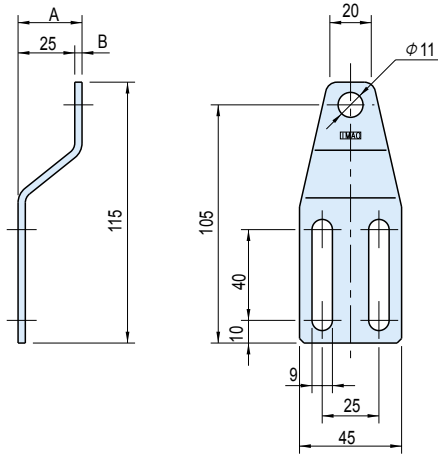
KG-BR1

브라켓

SUS
방청



<스틸제>
Ma 재 질 SPCC
Tr 처리 아연도금
<SUS제>
Ma 재 질 SUS304



품 번	사 양	A	B	질량 (g)	가 격
KG-BR1	스틸제	28.2	3.2	98	6,200
KG-BR1-SUS	SUS제	28	3		8,300

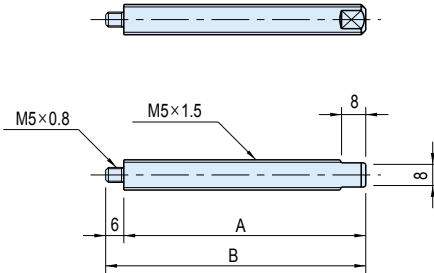
KG-TR

조정 볼트

SUS
방청




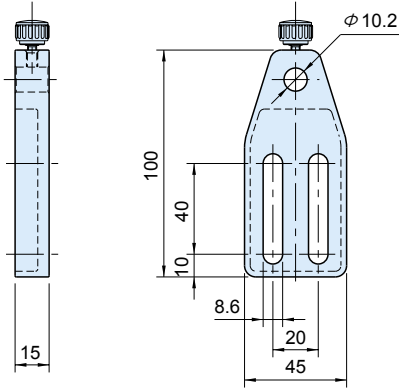
<스틸제>
Ma 재 질 스텔제
Tr 처리 아연도금
<SUS제>
Ma 재 질 SUS304




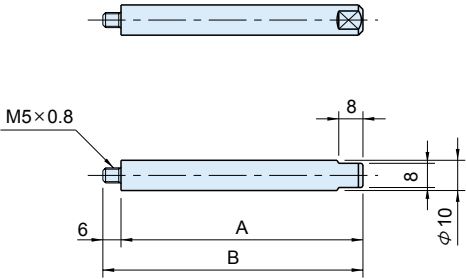
스틸제		SUS제		A	B	질량 (g)
품 번	가 격	품 번	가 격			
KG-TR080	5,400	KG-TR080-SUS	9,300	80	86	54
KG-TR120	6,600	KG-TR120-SUS	13,800	120	126	80

부속품

- 너트 2개
- 보호캡 1개

<h2 style="margin: 0;">KG-BR2</h2>  <p style="margin-top: 20px;"> Ma. 재 질 알미늄 합금 Tr. 처 리 카티온 전착 도장 Co. 색 상 검정 </p>	<h2 style="margin: 0;">브라켓</h2> 
---	---

품 번	질량 (g)	가 격
KG-BR2	80	10,400

<div style="border: 1px solid #000; padding: 2px; width: fit-content; margin-bottom: 10px;"> SUS 방 청 </div>  <p style="margin-top: 20px;"> <스틸제> Ma. 재 질 스틸 Tr. 처 리 아연도금 <SUS제> Ma. 재 질 SUS304 </p>	<h2 style="margin: 0;">조정 로드</h2> 
---	--

스틸제		SUS제		A	B	질량 (g)
품 번	가 격	품 번	가 격			
KG-RR080	4,800	KG-RR080-SUS	6,200	80	86	48
KG-RR120	5,800	KG-RR120-SUS	7,800	120	126	72

스틸업고
 &그립
 &스케일
 레퍼
 브노
 손잡이
 플랜지
 텐서너
 & 가이드롤러

스마트
에르고

&
그립
핸들

&
인디케이터
일케이스

레버


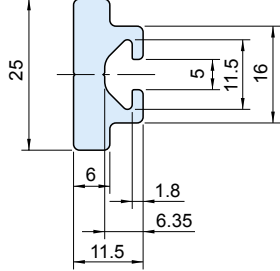
프니

손
안전이

플랜지

텐서너


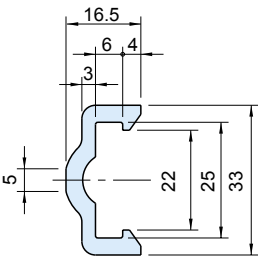
&
가이드
레일

KG-PR	가이드레일 프로파일
	
<p>Ma. 재 질 A6063 Tr. 처 리 알루마이트 처리 Co. 색 상 알미늄 기본색</p>	

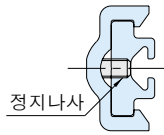
품 번	질량 (kg/m)	규격치수 (m)	가 격
KG-PR	1.45	3	42,800

주의사항

- 상기 상품은 3m로 판매 하고 있지만 USER요구에 따라 3m이내의 절단 판매도 합니다. 이경우 가격에 절단료가 별도로 추가됩니다. (3M이내로 절단한 경우 단재도 보내드립니다)


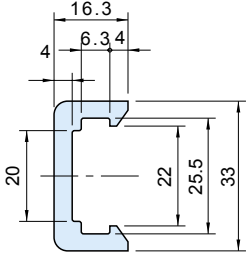
KG-GR1	A형 가이드 레일
	
<p>Ma. 재 질 초고분자양 폴리에틸렌 (UHMWPE) Co. 색 상 흰색</p>	

품 번	질량 (kg/m)	규격치수 (m)	가 격
KG-GR1	0.555	3	60,700

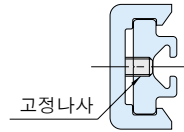


주의사항

- 상기 상품은 3m로 판매 하고 있지만 USER 요구에 따라 3m이내의 절단 판매도 합니다. 이경우 가격에 절단료가 별도로 추가됩니다. (3M이내로 절단한 경우 단재도 보내드립니다)
- 가이드레일의 이탈 방지를 위해 몇 군데 고정할 것을 권합니다.
- 초고분자양 폴리에틸렌은 1℃ 온도변화에 따라 1000mm당 0.2mm씩 신축되므로 장공등의 취부 방법을 고려해 주십시오.


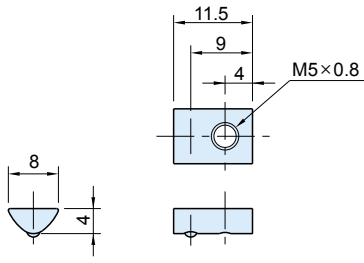
KG-GR2	A2형 가이드레일
 <p>Ma. 재 질 초고분자량 폴리에틸렌 (UHMWPE) Co. 색 상 흰색</p>	

품 번	질량 (kg/m)	규격치수 (m)	가 격
KG-GR2	0.675	3	56,600



주의사항

- 상기 상품은 3m로 판매하고 있지만 USER 요구에 따라 3m이내의 절단 판매도 합니다. 이 경우 가격에 절단료가 별도로 추가됩니다. (3m이내로 절단한 경우 단재도 보내드립니다)
- 가이드레일의 이탈 방지를 위해 몇 군데 고정할 것을 권장합니다.
- 초고분자량 폴리에틸렌은 1°C 온도변화에 따라 1000mm당 0.2mm씩 신축되므로 장공등의 취부 방법을 고려해 주십시오.

L5-TST5	T너트 5ST
 <p>Ma. 재 질 스틸 Co. 처 리 아연도금</p>	

품 번	질량 (g)	가 격
L5-TST5	2	2,000

스틸업고
 & 핸들
 & 스캐일러
 레퍼
 노피
 손잡이
 플랜지
 텐서너
 & 가이드롤러

에프코

& 핸들

& 시케이더

레버

노브

손잡이의

플랜지

텐서너

& 가이드롤러

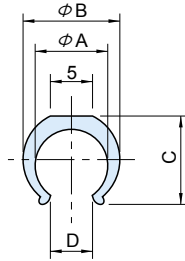
CRR



Ma 재 질 초고분자량 폴리에틸렌 (UHMWPE)

Co 색 상 흰색

R형 가이드 레일



설치도

품 번	적용환봉외경	A	B	C	D	질량 (kg/m)	규격치수 (m)	가 격
CRR-10	$\phi 10$	10	14	13	(7.8)	0.061	3	37,300
CRR-12	$\phi 12$	12	16	15	(9.2)	0.089		37,300

주의사항

- 상기 상품은 3m로 판매하고 있지만 USER 요구에 따라 3m 이내의 절단 판매도 합니다. 이경우 가격에 절단료가 별도로 추가됩니다. (3M이내로 절단한 경우 단재도 보내드립니다)
- 초고분자량 폴리에틸렌은 1℃ 온도변화에 따라 1000mm당 0.2mm씩 신축되므로 장공등의 취부 방법을 고려해 주십시오.

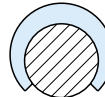
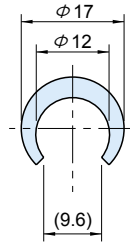
CRC-12



Ma 재 질 초고분자량 폴리에틸렌 (UHMWPE)

Co 색 상 흰색

C형 가이드 레일


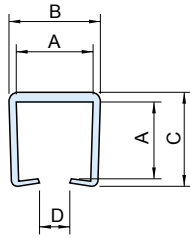
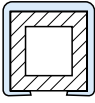


취부도

품 번	적용환봉경	질량 (kg/m)	규격치수 (m)	가 격
CRC-12	$\phi 12$	0.095	3	37,300

주의사항


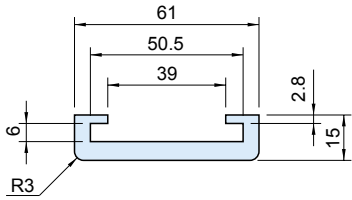

- 상기 상품은 3m로 판매하고 있지만 USER 요구에 따라 3m이내의 절단 판매도 합니다. 이경우 가격에 절단료가 별도로 추가됩니다. (3M이내로 절단한 경우 단재도 보내드립니다)
- 초고분자량 폴리에틸렌은 1℃ 온도변화에 따라 1000mm당 0.2mm씩 신축되므로 장공등의 취부 방법을 고려해 주십시오.

CRQ	Q형 가이드레일
 <p>Ma. 재 질 초고분자량 폴리에틸렌 (UHMWPE) Co. 색 상 흰색</p>	  <p style="text-align: center;">설치도</p>

품 번	적용강재	A	B	C	D	질량 (kg/m)	규격치수 (m)	가 격
CRQ-25	25×25	25.4	30.4	31.4	(10.6)	0.225	3	85,600
CRQ-31	31×31	31.5	36.8	37.6	(16.1)	0.350		106,300

주의사항

- 상기 상품은 3m로 판매하고 있지만 USER 요구에 따라 3m이내의 절단 판매도 합니다. 이경우 가격에 절단료가 별도로 추가됩니다. (3M이내로 절단한 경우 단재도 보내드립니다)
- 초고분자량 폴리에틸렌은 1℃ 온도변화에 따라 1000mm당 0.2mm씩 신축되므로 장공등의 취부 방법을 고려해 주십시오.

CRC650	C650형 가이드 레일
 <p>Ma. 재 질 초고분자량 폴리에틸렌 (UHMWPE) Co. 색 상 흰색</p>	  <p style="text-align: center;">설치도</p>

품 번	적용강재	질량 (kg/m)	규격치수 (m)	가 격
CRC650	6t×50	0.238	2	72,500

주의사항

- 상기 상품은 3m로 판매하고 있지만 USER 요구에 따라 3m이내의 절단 판매도 합니다. 이경우 가격에 절단료가 별도로 추가됩니다. (3M이내로 절단한 경우 단재도 보내드립니다)
- 초고분자량 폴리에틸렌은 1℃ 온도변화에 따라 1000mm당 0.2mm씩 신축되므로 장공등의 취부 방법을 고려해 주십시오.

스티얼고
&그립
인디케이터
레버
노브
순퍼이
플랜지
텐서너
& 가이드롤러

안전·양질

**표준엔프라 가이드 레일이,
오토메이션화를 담당하는 역할은 한층 중요하게 되었습니다.
조용하고 안전하며 긴 수명의 반송을 실현하기 위해서
양질의 엔프라 가이드 레일을 선택해 주십시오.**

발군의 안전성과 내마모성, 체인가이드, 가이드레일, 웨어스트립

- **Venlic** 표준엔프라 가이드 레일은 광분산 측정법으로 분자량 4백만 이상의 초고분자량을 가진 폴리에틸렌(UHMWPE)으로 만들어져 있습니다. 초고분자량 폴리에틸렌은 내화학 약품성, 내마모성, 활주성이 우수하고 또 저온시에도 이와같은 기계특성이 현저하게 저하하지 않는 등 엔프라 가이드 레일에 좋은 조건을 구비하고 있습니다. 더욱 생화학적으로 구조결합이 없는 안전한 품질인 것이 큰 장점입니다.
- **Venlic** 표준 엔프라 가이드 레일은 버진재를 사용해 품질의 안정성에 우수하고, 오늘날 고도한 기술이 요구되는 반송라인에 최적의 엔프라 가이드 레일입니다.
- **Venlic** 표준 엔프라 가이드 레인은 초고분자량 폴리에틸렌의 공급 성형으로 세계적으로 정평을 얻고 있는 독일 레힐링사 제품입니다.

초고분자량 폴리에틸렌

(UHMWPE: Ultra High Molecular Weight Polyethylene)는 화학, 건설, 제지, 식품, 전기, 기계 등 폭 넓은 분야에서 사용되어 온 저마찰, 고강도 엔프라 수지, 품질의 신뢰성을 발군합니다. 외관은 일반 폴리에틸렌 수지와 비슷하지만 물리적, 화학적, 강도에서는 일반 제품을 확연히 뛰어넘는 기계특성을 갖춘 초고분자량 폴리에틸렌으로 마모 가이드에 최적한 특성을 발휘합니다.

■각 분야에서의 용도

- **기 계** 기어, 롤러, 부쉬
- **광산채굴** 사이로, 굴뚝, 사수로, 화물차, 체인 콘베어 뒤바르기
- **화학공장** 도금통, 펌프, 밸브, 썰, 배연로
- **제관공장** 타이밍 스크류, 반송도르래, 가이드수습 저마찰 프로파일
- **제지공장** 흡입상자 커버, 광택 칼
- **조립공장** 워크반송 시스템, 가이드 시스템, 이동용 파레트 보강, 고정
- **성형부품** 도르래, 차량부품, 특수구성부품
- **그외** 섬유, 피혁산업, 냉동식품산업, 전기산업, 핵 에너지 산업, 스포츠 오락산업, 식품산업 등

■초고분자 폴리에틸렌의 특징

- **열적 특성**
온도 변화에 따라 기계적 특성이 현저하게 저하되지 않습니다.
- **내마모성. 저마찰계수**
마찰계수가 극히 낮고, 주행이 조용합니다.
- **자기윤활성**
자기윤활의 성질에 따라 건조한 스틸과의 접촉에서도 주행은 부드럽고 조용합니다.
- **고강도**
피크시의 스트레스 변화와 충격에 견디며, 금이 안가고 파손이 잘 발생하지 않습니다.
- **흡수성이 없다**
습기를 흡수하지 않으므로 냄새가 없고 재질연화도 없습니다.
- **내약품성이 좋다**
일반 화학약품에서 절대적으로 안심되고 위생적이고 무해합니다.
- **전기적 특성**
전기절연성이 높고 안전합니다.

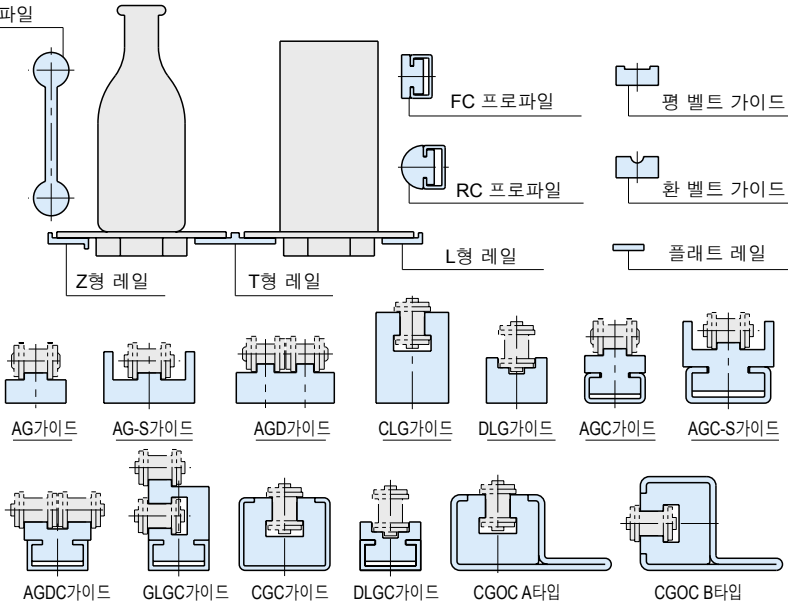
스
에
프
라
가
이
드
레
일&
그
리
드이
디
캐
터
&
일
체
화레
퍼나
리수
소
의
이
용플
라
자텐
서
너&
가
이
드
레
일
의
이
용

물성 데이터

구분	성질	초고분자량 폴리에틸렌
1. 기계성질	비중	0.940
	분자량	>4000000
	쇼어 경도	쇼어 D64~67
	인장 강도	22 N/mm ²
	신율	>350 %
	인장 탄성율	0.079×10 ⁴ N/mm ²
	충격 강도	파손없음
	휨 강도	27 N/mm ²
2. 열성질	마찰계수	습식 0.05~0.12 건식 0.05~0.25
	내열 온도	80℃
	결정 융점	약 136℃
	열전도율	0.31W/(mK)
	내열성	가연
3. 전기성질	열팽창계수	2×10 ⁻⁴ /℃ 주2)
	체적고유저항	>5×10 ¹⁶ Ω·cm
	표면저항	>10 ¹³ Ω
	절연내력	990 KV/cm
4. 화학성질	내산성	○ 주1)
	내알카리성	◎ 주1)
	내용제성	△ 주1)

주1)4단계평가 ◎:변화없음 ○:약간 변화는 있지만 사용가능 △:사용에 주의를 요함 ×:침하
 주2)열팽창은 당 1000mm으로 0.2mm신축합니다.

도그본
프로파일



주의사항

- 초고분자량 폴리에틸렌은 1℃온도 변화에 따라 1000mm당 0.2mm 신축되므로 장홀등의 설치방법을 고려해주시시오.
- ABG-E 이외의 제품은 형전방지처리 하지 않습니다.

스미일
에르고

&그립
핸들

&스캐이어
인디케이터

레버

피니

손잡이의


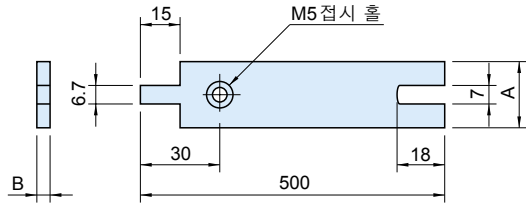
플랜지

텐서너

& 가이드
인디케이터

TCR

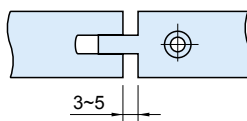
톱 체인 레일

Ma 재 질 초고분자량 폴리에틸렌 (UHMWPE)

Co 색 상 흰색


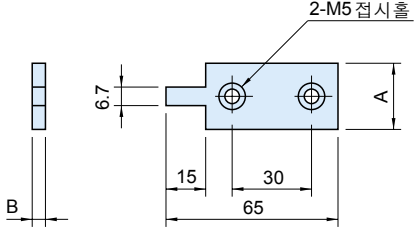
주행방향 ↘



품 번	A	B	질량 (kg)	가 격
TCR20×5	20	5	0.046	8,500
TCR25×5	25		0.057	8,500
TCR20×6	20	6	0.055	8,500
TCR25×6	25		0.068	9,900

EP


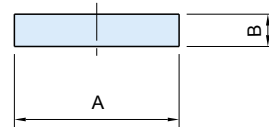
엔드 플레이트

Ma 재 질 초고분자량 폴리에틸렌 (UHMWPE)

Co 색 상 흰색

품 번	A	B	질량 (g)	가 격
EP20×5	20	5	0.004	4,500
EP25×5	25		0.005	4,500
EP20×6	20	6	0.005	4,700
EP25×6	25		0.006	4,700


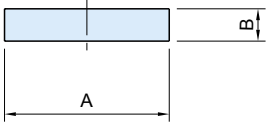
FLRW	플래트 레일
	
<p>Ma. 재 질 초고분자량 폴리에틸렌 (UHMWPE)</p> <p>Co. 처 리 흰색</p>	

품 번	A	B	질량 (kg/m)	규격치수 (m)	가 격
FLRW20 × 3	20	3	0.057	1.9	11,400
FLRW25 × 3	25		0.071		13,800
FLRW30 × 3	30		0.085		15,000
FLRW40 × 3	40		0.113		18,400
FLRW50 × 3	50		0.141		23,000
FLRW20 × 4	20	4	0.076		13,800
FLRW25 × 4	25		0.094		16,100
FLRW30 × 4	30		0.113		17,300
FLRW40 × 4	40		0.151		21,900
FLRW50 × 4	50		0.188		26,500
FLRW20 × 5	20	5	0.094		16,100
FLRW25 × 5	25		0.118		18,400
FLRW30 × 5	30		0.141		20,700
FLRW40 × 5	40		0.188		26,500
FLRW50 × 5	50		0.235		32,200
FLRW20 × 6	20	6	0.113		17,300
FLRW25 × 6	25		0.141		19,600
FLRW30 × 6	30		0.170		24,200
FLRW40 × 6	40		0.226		29,900
FLRW50 × 6	50		0.282		36,800

주의사항

- 상기상품은 1.9m로 판매하고 있지만, USER 요구에 따라 1.9m이내의 절단판매도 합니다. 이경우 가격에 절단료가 별도로 추가됩니다. (1.9m 이내로 절단한 경우, 단재도 보내드립니다.)
- 초고분자량 폴리에틸렌은 1℃ 온도변화에 따라 1000mm당 0.2mm씩 신축되므로 장공등의 취부 방법을 고려해 주십시오.

에르고 스티일업
&그립
&스캐일어터
래버
노브
순환이
플랜지
텐서너
& 가이드롤러
인라인

FLR	웨어 스트립 (플래트 레일)
	
Ma 재 질 초고분자량 폴리에틸렌 (UHMWPE)	
Co 색 상 녹색	


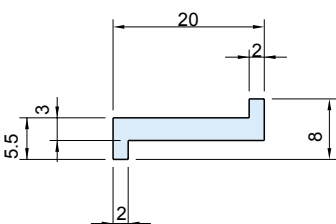
롤		절단 치수		A	B	롤 길이 (m)	질량 (kg/m)
품 번	가 격	품 번	가 격				
FLR15×3	441,600	FLR15×3- (필요길이)	5,000/m	15	3	90	0.043
FLR20×3	455,400	FLR20×3- (필요길이)	5,200/m	20			0.057
FLR25×3	510,600	FLR25×3- (필요길이)	5,700/m	25			0.071
FLR30×3	565,800	FLR30×3- (필요길이)	6,500/m	30			0.085
FLR35×3	621,000	FLR35×3- (필요길이)	7,200/m	35			0.099
FLR40×3	676,200	FLR40×3- (필요길이)	7,900/m	40			0.113
FLR45×3	731,400	FLR45×3- (필요길이)	8,600/m	45	4	68	0.127
FLR50×3	786,600	FLR50×3- (필요길이)	9,100/m	50			0.141
FLR20×4	427,800	FLR20×4- (필요길이)	6,600/m	20			0.076
FLR25×4	483,000	FLR25×4- (필요길이)	7,500/m	25			0.094
FLR30×4	538,200	FLR30×4- (필요길이)	8,100/m	30			0.113
FLR35×4	593,400	FLR35×4- (필요길이)	9,100/m	35			0.132
FLR40×4	648,600	FLR40×4- (필요길이)	9,900/m	40	5	54	0.151
FLR45×4	717,600	FLR45×4- (필요길이)	10,900/m	45			0.170
FLR50×4	759,000	FLR50×4- (필요길이)	11,700/m	50			0.188
FLR20×5	414,000	FLR20×5- (필요길이)	8,000/m	20			0.094
FLR25×5	469,200	FLR25×5- (필요길이)	9,000/m	25			0.118
FLR30×5	524,400	FLR30×5- (필요길이)	10,100/m	30			0.141
FLR35×5	579,600	FLR35×5- (필요길이)	11,200/m	35	6	45	0.165
FLR40×5	634,800	FLR40×5- (필요길이)	12,400/m	40			0.188
FLR45×5	690,000	FLR45×5- (필요길이)	13,100/m	45			0.212
FLR50×5	745,200	FLR50×5- (필요길이)	13,800/m	50			0.235
FLR20×6	400,200	FLR20×6- (필요길이)	9,200/m	20			0.113
FLR25×6	455,400	FLR25×6- (필요길이)	10,600/m	25			0.141
FLR30×6	510,600	FLR30×6- (필요길이)	11,700/m	30	6	45	0.170
FLR35×6	565,800	FLR35×6- (필요길이)	13,100/m	35			0.198
FLR40×6	621,000	FLR40×6- (필요길이)	13,800/m	40			0.226
FLR45×6	676,200	FLR45×6- (필요길이)	15,200/m	45			0.254
FLR50×6	731,400	FLR50×6- (필요길이)	16,600/m	50			0.282

주의사항

- 절단 치수 ()안에는 필요길이를 m로 지정해 주십시오.
- 1m이하의 절단치수 가격은, 모두 1m분 가격으로 책정됩니다.
- 절단 제품은 롤에서 자르기 때문에 롤 상태에서의 출하됨을 양해 바랍니다.
- 초고분자량 폴리에틸렌은 1℃ 온도변화에 따라 1000mm당 0.2mm씩 신축되므로 장공등의 취부 방법을 고려해 주십시오.

참조페이지


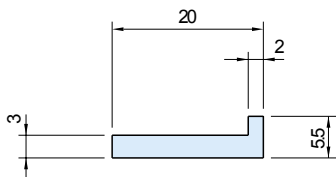
설치에는 P.437을 참조해 주십시오.

ZR	웨어 스트립 (Z형 레일)
 <p>Ma. 재 질 초고분자량 폴리에틸렌 (UHMWPE) Co. 색 상 녹색</p>	

품 번	질량 (kg/m)	사 양	가 격
ZR20×3	0.065	1롤 100(m)	524,400
ZR20×3-(필요길이)m		절단 치수 (m)	5,400/m

- 주의사항**
- 절단 치수 ()안에는 필요길이를 m로 지정해 주십시오.
 - 1m이하 절단 치수 가격은 모두 1m 가격으로 책정됩니다.
 - 길이 절단 제품은 롤에서 자르기 때문에 롤 상태에서의 출하됨을 양해 바랍니다.
 - 초고분자량 폴리에틸렌은 1℃ 온도변화에 따라 1000mm당 0.2mm씩 신축되므로 장공등의 취부 방법을 고려해 주십시오.

참조페이지
설치에 대해서는 P.577를 참조해 주십시오.


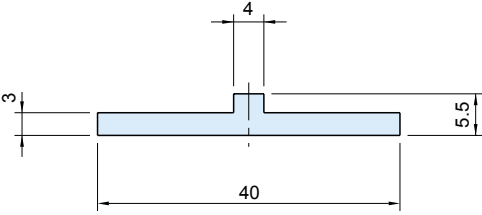
LR	웨어 스트립 (Z형 레일)
 <p>Ma. 재 질 초고분자량 폴리에틸렌 (UHMWPE) Co. 색 상 녹색</p>	

품 번	질량 (kg/m)	사 양	가 격
LR20×3	0.060	1 롤 100(m)	568,100
LR20×3-(필요길이)m		절단 치수 (m)	5,800/m

- 주의사항**
- 절단 치수 ()안에는 필요길이를 m로 지정해 주십시오.
 - 1m이하 절단 치수 가격은 모두 1m분 가격으로 책정됩니다.
 - 길이 절단 제품은 롤에서 자르기 때문에 롤 상태에서의 출하됨을 양해 바랍니다.
 - 초고분자량 폴리에틸렌은 1℃ 온도변화에 따라 1000mm당 0.2mm씩 신축되므로 장공등의 취부 방법을 고려해 주십시오.

참조페이지
설치에는 P.437를 참조해 주십시오.

스티얼고
&그립
인디케이터
레버
노브
순환이
플랜지
텐서너
& 가이드볼퍼

TR	웨어 스트립 (T형 레일)
 <p>Ma. 재 질 초고분자량 폴리에틸렌 (UHMWPE) Co. 색 상 녹색</p>	


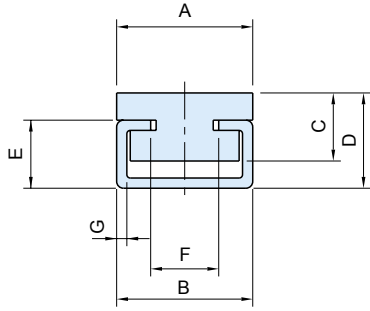
품 번	질량 (kg/m)	사 양	가 격
TR40×3	0.120	1롤50 (m)	469,200
TR40×3-(필요길이)m		절단 치수 (m)	9,700/m

주의사항

- 절단 치수 ()안에는 필요길이를 m로 지정해 주십시오.
- 1m이하 절단 치수 가격은 모두 1m 가격으로 책정됩니다.
- 길이 절단 제품은 롤에서 자르기 때문에 롤 상태에서 롤의 출하됨을 양해 바랍니다.
- 초고분자량 폴리에틸렌은 1℃ 온도변화에 따라 1000mm당 0.2mm씩 신축되므로 장공등의 취부 방법을 고려해 주십시오.

참조페이지

설치에는 P.437을 참조해 주십시오.

FC		가이드 레일(FC프로파일)	
<div style="border: 1px solid black; padding: 2px; width: fit-content; margin-bottom: 10px;"> SUS 방청 </div>  <p>레 일 Ma. 재 질 초고분자량 폴리에틸렌 (UHMWPE) Co. 색 상 녹색 C-채널 <스틸제> Ma. 재 질 스텝 Tr. 처 리 아연도금 <SUS제> Ma. 재 질 스텝인레스 스텝</p>			

C채널 스텝제		C채널 SUS제		A	B	C	D	E	F	G	질량 (kg/m)	규격치수 (m)
품 번	가격	품 번	가격									
FC20	66,200	FC20-SUS	124,200	20	20	10	14	10	10	1.5	0.60	
FC24	91,100	FC24-SUS	193,200	24	28	15	18	12	14	2.0	1.15	
FC38	165,600	-	-	38	38	12	22	18	22	2.5	1.90	

주의사항

- 상기 상품은 2m로 판매하고 있지만, USER 요구에 따라 2m 이내의 절단 판매도 합니다. 이경우 가격에 절단료가 별도로 추가됩니다. (2m 이내로 절단할 경우, 단재도 보내드립니다.)
- 초고분자량 폴리에틸렌은 1℃ 온도변화에 따라 1000mm당 0.2mm씩 신축되므로 장공등의 취부 방법을 고려해 주십시오.

참조페이지

설치에는 P.437을 참조해 주십시오.

스틸업고
 &그립
 &스케일아트
 레퍼
 노피
 손잡이
 플랜지
 텐서너
 &가이드볼핀

스마트
에프고& 그
립인디케이터
& 일케

레퍼

피노

손
의

플러지

텐서너

& 가이드
인디케이터

RC

가이드레일 (RC 프로파일)

SUS

방청



레일

Ma 재 질 초고분자량 폴리에틸렌 (UHMWPE)

Co 색 상 녹색

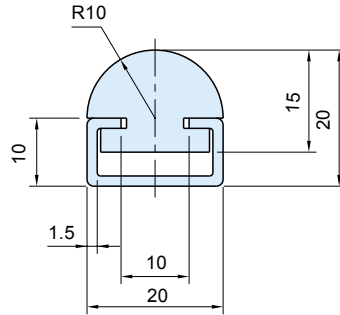
C채널
<스틸제>

Ma 재 질 스텔

Tr 아연도금

<SUS제>

Ma 재 질 스테인레스 스텔




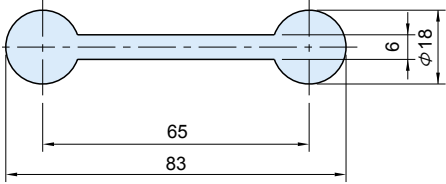
C채널 스텔제		C채널 SUS제		질량 (kg/m)	규격치수 (m)
품 번	가격	품 번	가격		
RC20	41,400	RC20-SUS	92,500	0.65	2

주의사항

- 상기 상품은 2m로 판매하고 있지만, USER 요구에 따라 2m 이내의 절단 판매도 합니다. 이경우 가격이 절단료가 별도로 추가됩니다. (2m 이내로 절단할 경우, 단재도 보내드립니다.)
- 초고분자량 폴리에틸렌은 1℃ 온도변화에 따라 1000mm당 0.2mm씩 신축되므로 장공등의 취부 방법을 고려해 주십시오.

참조페이지

설치에는 P.437을 참조해 주십시오.

DB	가이드레일(도그본 프로파일)
	
<p>Ma. 재 질 초고분자량 폴리에틸렌 (UHMWPE)</p> <p>Co. 색 상 검정</p>	

품 번	질량 (kg/m)	규격 치수 (m)	가 격
DB83	0.84	2	80,000

주의사항

- 상기 상품은 2m로 판매하고 있지만, USER 요구에 따라 2m 이내의 절단 판매도 합니다. 이경우 가격에 절단료가 별도로 추가됩니다. (2m 이내로 절단할 경우, 단재도 보내드립니다.)
- 초고분자량 폴리에틸렌은 1℃ 온도변화에 따라 1000mm당 0.2mm씩 신축되므로 장공등의 취부 방법을 고려해 주십시오.

참조페이지

설치에는 P.437을 참조해 주십시오.

- 에프고 스티얼
- 핸들 & 그립
- 인디케이터 & 스케일
- 레버
- 노브
- 손잡이
- 플랜지
- 텐서너
- & 가이드롤러

스마트
에프고& 그
리프& 시
키케이트

레퍼

피노

순
환의

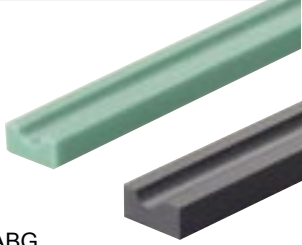
플러자

텐서너

& 가
이드
리프

ABG

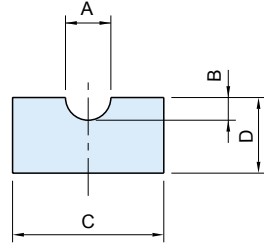
환 벨트 가이드

ABG
(표준타입)ABG-E
(대전방지타입)

<표준타입>

Ma 재 질 초고분자량 폴리에틸렌
(UHMWPE)**Co 색 상** 녹색

<대전방지타입>

Ma 재 질 초고분자량 폴리에틸렌
(UHMWPE)
대전방지**Co 색 상** 검정

표준타입		대전방지타입		A	B	C	D	질량 (kg/m)	규격치수 (m)	적용 환벨트경
품 번	가격	품 번	가격							
ABG 6	23,500	ABG 6E	26,200	6	3	20	10	0.18	2	φ5
ABG 8	23,500	ABG 8E	26,200	8	4		10	0.17		φ6
ABG10	26,200	ABG10E	30,400	10	5		12	0.19		φ8
ABG12	35,900	ABG12E	38,600	12	6	25	15	0.30		φ10

특징


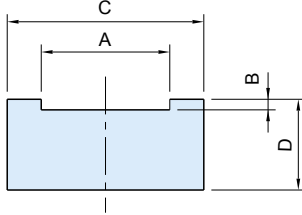
대전방지타입의 표면저항값은 $<10^9 \Omega$, 체적교유저항은 $<10^9 \Omega \cdot \text{cm}$ 입니다.

주의사항

- 상기 상품은 2m로 판매하고 있지만, USER 요구에 따라 2m 이내의 절단 판매도 합니다.
이 경우 가격에 절단료가 별도로 추가됩니다. (2m 이내로 절단할 경우, 단재도 보내드립니다.)
- 초고분자량 폴리에틸렌은 1°C 온도변화에 따라 1000mm당 0.2mm씩 신축되므로 장공등의 취부 방법을 고려해 주십시오.

참조페이지

설치에는 P.437을 참조해 주십시오.

ABG	평 벨트 가이드
	
<p>레 일 Ma. 재 질 초고분자량 폴리에틸렌 (UHMWPE) Co. 색 상 녹색</p>	

품 번	A	B	C	D	질량 (kg/m)	규격치수 (m)	가 격
ABG1- 9	9	1.4	16	9	0.12	2	26,200
ABG1-12	12		20		0.15		27,600
ABG1-17	17		26	12	0.27		31,700
ABG1-22	22		32	15	0.42		38,600
ABG2-17	17	3	26	12	0.25		31,700
ABG2-22	22		32	15	0.39		38,600
ABG2-28	28		38	18	0.56		51,100
ABG2-33	33		45	21	0.80		56,600
ABG2-44	44		56		0.98		63,500
ABG2-56	56		68		1.18		74,500

주의사항

- 상기 상품은 2m로 판매하고 있지만, USER 요구에 따라 2m 이내의 절단 판매도 합니다. 이 경우 가격에 절단료가 별도로 추가됩니다. (2m 이내로 절단할 경우, 단재도 보내드립니다.)
- 초고분자량 폴리에틸렌은 1℃ 온도변화에 따라 1000mm당 0.2mm씩 신축되므로 장공등의 취부 방법을 고려해 주십시오.

참조페이지

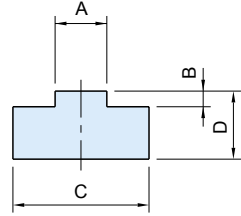
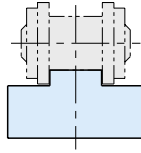
설치에는 P.437을 참조해 주십시오.

- 스틸업 코
- & 그립
- & 스키퀴터
- 레퍼
- 브리
- 순회
- 플랜지
- 텐서너
- & 가이드롤러

스
에
업&
리
핀이
&
업레
퍼리
핀스
의플
라
자텐
서
너&
가
이
드

AG

체인 가이드 (AG가이드)

레
일

Ma 재 질 초고분자량 폴리에틸렌
(UHMWPE)

Co 색 상 녹색

품 번	롤러체인 및 부쉬체인 No.	A	B	C	D	질량 (kg/m)	규격치수 (m)	가 격
AG 35	35	4.4	2.2	15	10	0.12	2	31,700
AG 40	40	7.6	2.3	20		0.16		38,600
AG 50	50	9.1	2.7			0.20		38,600
AG 60	60	12.2	3.4	25	15	0.46		44,200
AG 80	80	15.3	4.6	40		0.48		86,900
AG100	100	18.4	6.1	45		0.48		93,800

주의사항

- 적용체인은 단열의 전도용 롤러체인 및 부쉬체인 (JIS B 1801)입니다.
- 상기 상품은 2m로 판매하고 있지만, USER 요구에 따라 2m 이내의 절단 판매도 합니다.
이경우 가격에 절단료가 별도로 추가됩니다. (2m 이내로 절단할 경우, 단재도 보내드립니다.)
- 초고분자량 폴리에틸렌은 1℃ 온도변화에 따라 1000mm당 0.2mm씩 신축되므로 장공등의 취부 방법을 고려해 주십시오.

참조페이지

설치에는 P.435를 참조해 주십시오.

AGC

체인 가이드 (AGC가이드)

사이즈추가
색상문자표기

SUS

방청

레일
Ma. 재질 초고분자량 폴리에틸렌 (UHMWPE)

Co. 색상 녹색

C채널
<스틸제>
Ma. 재질 스텔

Tr. 처리 아연도금

<SUS제>
Ma. 재질 스테인레스 스텔

타입	롤러체인 및 부쉬체인 NO.	A	B	C	D	E	F	G	H	J	질량 (kg/m)	규격치수 (m)	
AGC	35	35	4.4	2.2	15	20	15	18	10	10	1.5	0.67	2
	40	40	7.6	2.3	20								
	50	50	9.1	2.7	20								
	60	60	12.2	3.4	20								
	80	80	15.3	4.6	24								
100	100	18.4	6.1	28	17	21	12	14	2	1.13	1.19		

C채널 스텔제		C채널 SUS제	
품번	가격	품번	가격
AGC 35	56,600	-	-
AGC 40	66,200	AGC 40-SUS	124,200
AGC 50	66,200	AGC 50-SUS	124,200
AGC 60	69,000	AGC 60-SUS	131,100
AGC 80	99,400	AGC 80-SUS	207,000
AGC100	107,600	AGC100-SUS	207,000

🔪 주의사항

- 적용체인은 단열의 전도용 롤러체인 및 부쉬체인(JIS B 1801)입니다.
- 상기 상품은 2m로 판매하고 있지만, USER 요구에 따라 2m 이내의 절단 판매도 합니다. 이 경우 가격에 절단료가 별도로 추가됩니다. (2m 이내로 절단할 경우, 단재도 보내드립니다.)
- 초고분자량 폴리에틸렌은 1℃ 온도변화에 따라 1000mm당 0.2mm씩 신축되므로 장공등의 취부 방법을 고려해 주십시오.

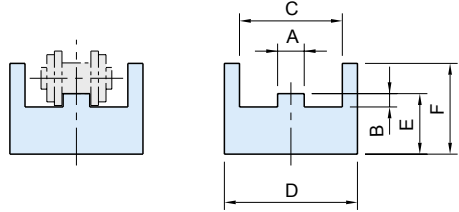
참조페이지

설치에는 P.436을 참조해 주십시오.

스틸업고
 &그립
 인디케이터
 &스캐일러
 레퍼
 노피
 손잡이
 플랜지
 텐서너
 &가이드롤러

AG-S

체인 가이드 (AG-S 가이드)

NEW

레일

Ma 재질 초고분자량 폴리에틸렌 (UHMWPE)

Co 색 상 녹색


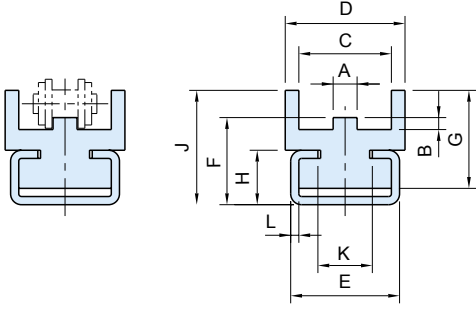
품 번	체인 No.	A	B	C	D	E	F	질량 (kg/m)	규격치수 (m)	가 격
AG35S	35	4.4	2.2	17	22	10	15	0.2	2	40,000
AG40S	40	7.6	2.3	24	30		17	0.29		53,800
AG50S	50	9.1	2.7	28	36		19	0.36		62,100
AG60S	60	12.2	3.4	35	44	15	26	0.65		93,800
AG80S	80	15.3	4.6	44	54		30	0.79		117,300

주의사항

- 적용체인은 단일의 전도용 롤러체인 및 부쉬체인 (JIS B 1801)입니다.
- 상기 상품은 2m로 판매하고 있지만, USER 요구에 따라 2m 이내의 절단 판매도 합니다.
- 이경우 가격에 절단료가 별도로 추가됩니다. (2m 이내로 절단할 경우, 단재도 보내드립니다.)
- 초고분자량 폴리에틸렌은 1℃ 온도변화에 따라 1000mm당 0.2mm씩 신축되므로 장공등의 취부 방법을 고려해 주십시오.

참조페이지

설치에는 P.435를 참조해 주십시오.

AGC-S	체인 가이드(AGC-S가이드)
<div style="background-color: #800040; color: white; padding: 2px; display: inline-block; font-weight: bold; font-size: 1.2em;">NEW</div>  <p>레일 Ma. 재 질 초고분자량 폴리에틸렌 (UHMWPE) Co. 색 상 녹색 C 채널 Ma. 재 질 스틸 Tr. 처 리 아연도금</p>	

품 번	체인 No.	A	B	C	D	E	F	G	H	J	K
AGC35S	35	4.4	2.2	17	22	20	16	18	10	21	10
AGC40S	40	7.6	2.3	24	30	28	20	23	12	27	14
AGC50S	50	9.1	2.7	28	36		22	27		31	
AGC60S	60	12.2	3.4	35	44	38	30	36	18	41	22
AGC80S	80	15.3	4.6	44	54		33	43		48	

품 번	L	질량 (kg/m)	규격 치수 (m)	가 격
AGC35S	1.5	0.71	2	63,500
AGC40S	2	1.27		88,300
AGC50S		1.4		110,400
AGC60S	2.5	2.4	138,000	
AGC80S		2.67	179,400	

주의사항

- 적용체인은 단열의 전도용 롤러체인 및 부쉬체인 (JIS B 1801)입니다.
- 상기 상품은 2m로 판매하고 있지만, USER 요구에 따라 2m 이내의 절단 판매도 합니다. 이 경우 가격에 절단료가 별도로 추가됩니다. (2m 이내로 절단할 경우, 단재도 보내드립니다.)
- 초고분자량 폴리에틸렌은 1°C 온도변화에 따라 1000mm당 0.2mm씩 신축되므로 장공등의 취부 방법을 고려해 주십시오.

참조페이지

설치에는 P.436을 참조해 주십시오.

스틸업고
 &그립
 &스캐일타
 래퍼
 노브
 손잡이
 플랜지
 텐서너
 &가이드롤러

스미럽
에프고& 핸들
리프인디케이터
& 시스
일 케어

레퍼

리프

손
의
안전

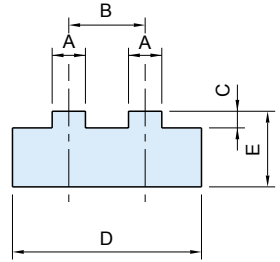
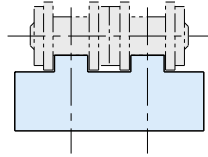
플랜지

텐서너

& 가이드
인디케이터

AGD

체인 가이드 (AGD가이드)



레일

Ma 재 질 초고분자량 폴리에틸렌 (UHMWPE)

Co 색 상 녹색


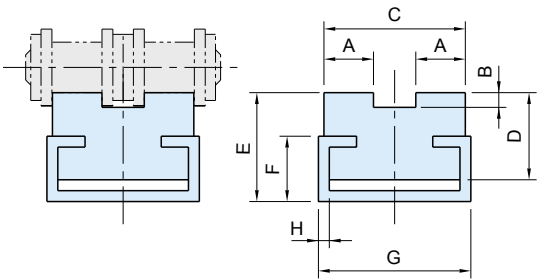
품 번	롤러체인 및 부쉬체인NO.	A	B	C	D	E	질량 (kg/m)	규격치수 (m)	가 격
AGD 35	35	4.4	10.1	2.2	25	10	0.20	2	38,600
AGD 40	40	7.6	14.4	2.3	35		0.29		45,500
AGD 50	50	9.1	18.1	2.7	40		0.32		45,500
AGD 60	60	12.2	22.8	3.4	45		0.36		53,800
AGD 80	80	15.3	29.3	4.6	55	15	0.67		104,900

주의사항

- 적용체인은 2열의 전도용 롤러체인 및 부쉬체인 (JIS B 1801)입니다.
- 상기 상품은 2m로 판매하고 있지만, USER 요구에 따라 2m 이내의 절단 판매도 합니다. 이경우 가격에 절단료가 별도로 추가됩니다. (2m 이내로 절단할 경우, 단재도 보내드립니다.)
- 초고분자량 폴리에틸렌은 1℃ 온도변화에 따라 1000mm당 0.2mm씩 신축되므로 장공등의 취부 방법을 고려해 주십시오.

참조페이지

설치에는 P.435를 참조해 주십시오.

AGDC	체인 가이드 (AGDC가이드)
 <p>레일 Ma. 재 질 초고분자량 폴리에틸렌 (UHMWPE) Co. 색 상 녹색 C-채널 Ma. 재 질 스틸 Tr. 처 리 아연도금</p>	

품 번	롤러체인 및 부쉬체인No.	A	B	C	D	E	F	G	H	질량 (kg/m)	길이 (m)	가 격
AGDC35	35	4.4	2.2	14.5	13	16	10	20	1.5	0.70	2	60,700
AGDC40	40	7.6	2.3	22						0.74		67,600
AGDC50	50	9.1	2.7	27.2	16	20	12	28	2	1.26		82,800
AGDC60	60	12.2	3.4	35	18	22				1.37		107,600
AGDC80	80	15.3	4.6	44.6	25	30	18	38	2.5	2.38		138,000

주의사항

- 적용체인은 2열의 전도용 롤러체인 및 부쉬체인 (JIS B 1801)입니다.
- 상기 상품은 2m로 판매하고 있지만, USER 요구에 따라 2m 이내의 절단 판매도 합니다. 이경우 가격에 절단료가 별도로 추가됩니다. (2m 이내로 절단할 경우, 단재도 보내드립니다.)
- 초고분자량 폴리에틸렌은 1℃ 온도변화에 따라 1000mm당 0.2mm씩 신축되므로 장공등의 취부 방법을 고려해 주십시오.

참조페이지

설치에는 P.436을 참조해 주십시오.

스틸업고
 &그립
 &스캐일타
 래퍼
 브리
 손잡이
 플랜지
 텐서너
 &가이드롤러

스마트
에프고

&
스마트
스마트

스마트
&
스마트

스마트

스마트

스마트

스마트

스마트

스마트


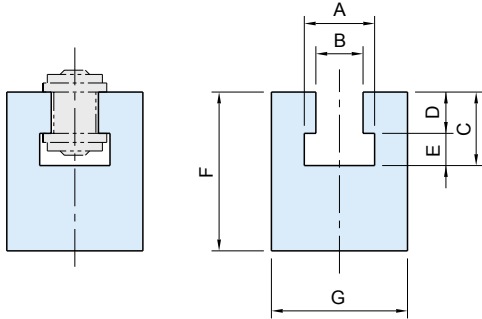
스마트

스마트

스마트

스마트

스마트

CLG	체인가이드 (CLG가이드)
	
<p>레일 Ma 재질 초고분자량 폴리에틸렌 (UHMWPE) Co 색 상 흰색</p>	


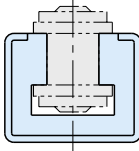
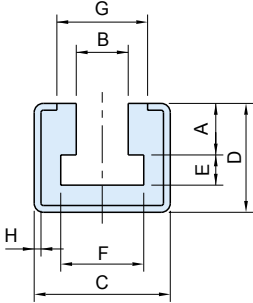
품 번	롤러 체인및 부쉬체인	A	B	C	D	E	F	G	질량 (kg/m)	길이 (m)	가 격
CLG 35	35	9.4	5.3	9	4.4	4.6	25	20	0.41	2	62,100
CLG 40	40	12.4	8.2	12.8	7.6	5.2	30	24	0.56		78,700
CLG 50	50	15.5	10.4	16.2	9.1	7.1	35	30	0.80		102,100
CLG 60	60	18.7	12.3	20.3	12.2	8.1		40	30		1.04
CLG 80	80	24.9	16.3	26.1	15.3	10.8	45		30		1.21
CLG100	100	31.1	19.6	31.3	18.4	12.9	50	50	1.64		207,000

주의사항

- 적용체인은 단열의 전도용 롤러체인 및 부쉬체인 (JIS B 1801)입니다.
- 상기 상품은 2m로 판매하고 있지만, USER 요구에 따라 2m 이내의 절단 판매도 합니다. 이경우 가격에 절단료가 별도로 추가됩니다. (2m 이내로 절단할 경우, 단재도 보내드립니다.)
- 초고분자량 폴리에틸렌은 1℃ 온도변화에 따라 1000mm당 0.2mm씩 신축되므로 장공등의 취부 방법을 고려해 주십시오.

참조페이지

설치에는 P.435를 참조해 주십시오.

CGC		체인가이드 (CGC가이드)	
SUS 방청			
<p>레일 Ma. 재 질 초고분자량 폴리에틸렌 (UHMWPE) Co. 색 상 녹색 C채널 <스틸제> Ma. 재 질 스텔 Tr. 처 리 아연도금 <SUS제> Ma. 재 질 스테인레스 스텔</p>			
		주) CGC60, CGC60-SUS 의 경우 레일 2분할	

타입	롤러 체인및 부쉬체인	A	B	C	D	E	F	G	H	질량 (kg/m)	길이 (m)
CGC	35	35	4.4	5.3	30	24	4.6	9.4	20	1.5	1.34
	40	40	7.6	8.2			5.2	12.4			1.28
	50	50	9.1	10.4			7.1	15.5			1.21
	60	60	12.2	12.3			8.1	18.7			1.12
	80	80	15.3	16.3	45	40	10.8	24.9	31	2	2.94
100	100	18.4	19.6	12.9			31.1	2.71			

C채널 스텔제		C채널 SUS제	
품번	가격	품번	가격
CGC 35	151,800	-	-
CGC 40	151,800	CGC 40-SUS	276,000
CGC 50	151,800	CGC 50-SUS	276,000
CGC 60	151,800	CGC 60-SUS	276,000
CGC 80	317,400	-	-
CGC100	317,400	-	-

주의사항

- 적용체인은 단열의 전도용 롤러체인 및 부쉬체인 (JIS B 1801)입니다.
- 상기 상품은 2m로 판매하고 있지만, USER 요구에 따라 2m 이내의 절단 판매도 합니다. 이경우 가격에 절단료가 별도로 추가됩니다. (2m 이내로 절단할 경우, 단재도 보내드립니다.)
- 초고분자량 폴리에틸렌은 1°C 온도변화에 따라 1000mm당 0.2mm씩 신축되므로 장공등의 취부 방법을 고려해 주십시오.

참조페이지

설치에는 P.436을 참조해 주십시오.

스틸업고
 &그립
 인디케이터
 레버
 노브
 손잡이
 플랜지
 텐서너
 & 가이드롤러

스마트
에프고&
스마트
스마트스마트
스마트

스마트

스마트

스마트

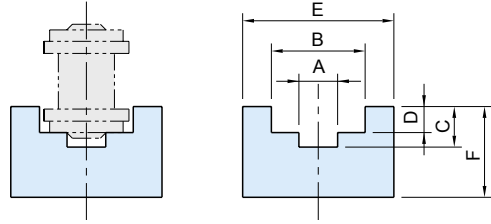
스마트

스마트

스마트

DLG

체인가이드(DLG가이드)



레일

Ma 재질 초고분자량 폴리에틸렌 (UHMWPE)

Co 색상 녹색


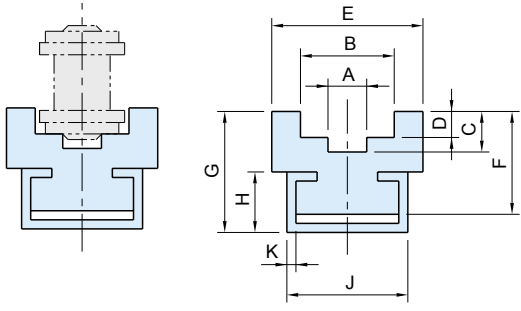
품번	롤러체인 및 부쉬체인No.	A	B	C	D	E	F	질량 (kg/m)	길이 (m)	가격
DLG35	35	4.6	9.4	4.5	2.8	15	15	0.18	2	38,600
DLG40	40	5.1	12.4	5.3	3.3	20		0.24		38,600
DLG50	50	6.4	15.5	6.7	4.3	25	0.28	44,200		
DLG60	60	7.4	18.7	7.8	5.1	30	0.46	59,300		
DLG80	80	9.9	24.9	9.8	6.7	35	0.64	66,200		

주의사항

- 적용체인은 단일의 전도용 롤러체인 및 부쉬체인(JIS B 1801)입니다.
- 상기 상품은 2m로 판매하고 있지만, USER 요구에 따라 2m 이내의 절단 판매도 합니다. 이경우 가격에 절단료가 별도로 추가됩니다. (2m 이내로 절단할 경우, 단제도 보내드립니다.)
- 초고분자량 폴리에틸렌은 1℃ 온도변화에 따라 1000mm당 0.2mm씩 신축되므로 장공등의 취부 방법을 고려해 주십시오.

참조페이지

설치에는 P.435를 참조해 주십시오.

DLGC	체인 가이드 (DLGC가이드)
 <p>레일 Ma. 재 질 초고분자량 폴리에틸렌 (UHMWPE) Co. 색 상 녹색 C 채널 Ma. 재 질 스틸 Tr. 처 리 아연도금</p>	

품 번	롤러체인 및 부쉬체인No.	A	B	C	D	E	F	G	H
DLGC35	35	4.6	9.4	4.5	2.8	20	13	16	10
DLGC40	40	5.1	12.4	5.3	3.3				
DLGC50	50	6.4	15.5	6.7	4.3	25	17	20	
DLGC60	60	7.4	18.7	7.8	5.1	30	18	22	12
DLGC80	80	9.9	24.9	9.8	6.7	35	21	25	

품 번	J	K	질량 (kg/m)	길이 (m)	가 격
DLGC35	20	1.5	0.71	2	56,600
DLGC40			0.69		56,600
DLGC50			0.78		66,200
DLGC60	28	2	1.25		86,900
DLGC80			1.32		92,500

주의사항

- 적용체인은 단열의 전도용 롤러체인 및 부쉬체인 (JIS B 1801)입니다.
- 상기 상품은 2m로 판매하고 있지만, USER 요구에 따라 2m 이내의 절단 판매도 합니다. 이 경우 가격에 절단료가 별도로 추가됩니다. (2m 이내로 절단할 경우, 단재도 보내드립니다.)
- 초고분자량 폴리에틸렌은 1℃ 온도변화에 따라 1000mm당 0.2mm씩 신축되므로 장공등의 취부 방법을 고려해 주십시오.

참조페이지

설치에는 P.436을 참조해 주십시오.

스틸업고
 &그립
 인디케이터
 레퍼
 노피
 손잡이
 플랜지
 텐서너
 &가이드롤러

스미업
에프코

&
그린
앤
그린

에디캐터
&
인스케터

레퍼


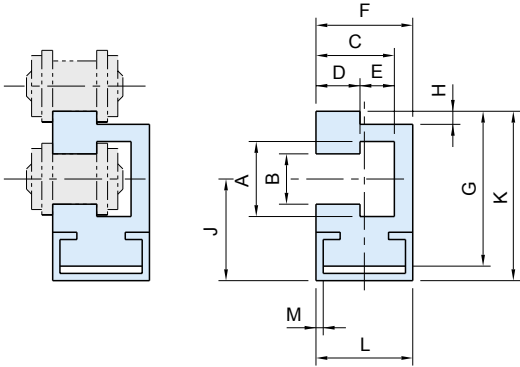
피

손
이
인

플러자

텐서너

&
가이드
인

GLGC	체인 가이드 (GLGC가이드)
	
<p>레일 Ma 재 질 초고분자량 폴리에틸렌 (UHMWPE) Co 색 상 녹색 C-채널 Ma 재 질 스틸 Tr 처리 아연도금</p>	

품 번	플러체인 및 부쉬체인No.	A	B	C	D	E	F	G	H
GLGC35	35	9.4	5.3	9	4.4	4.6	20	24	2.2
GLGC40	40	12.4	8.2	12.8	7.6	5.2		27	2.3
GLGC50	50	15.5	10.4	16.2	9.1	7.1		32	2.7
GLGC60	60	18.7	12.3	20.3	12.2	8.1	28	37	3.4
GLGC80	80	24.9	16.3	26.1	15.3	10.8	38	51	4.6

품 번	J	K	L	M	질량 (kg/m)	길이 (m)	가 격
GLGC35	17	27	20	1.5	0.85	2	82,800
GLGC40	18	30			0.86		92,500
GLGC50	21	35			0.88		95,200
GLGC60	24	41	28	2	3.00		136,600
GLGC80	34	56	38	2.5	2.71		207,000

주의사항

- 적용체인은 단열의 전도용 플러체인 및 부쉬체인 (JIS B 1801)입니다.
- 상기 상품은 2m로 판매하고 있지만, USER 요구에 따라 2m 이내의 절단 판매도 합니다. 이경우 가격에 절단료가 별도로 추가됩니다. (2m 이내로 절단할 경우, 단재도 보내드립니다.)
- 초고분자량 폴리에틸렌은 1℃ 온도변화에 따라 1000mm당 0.2mm씩 신축되므로 장공등의 취부 방법을 고려해 주십시오.

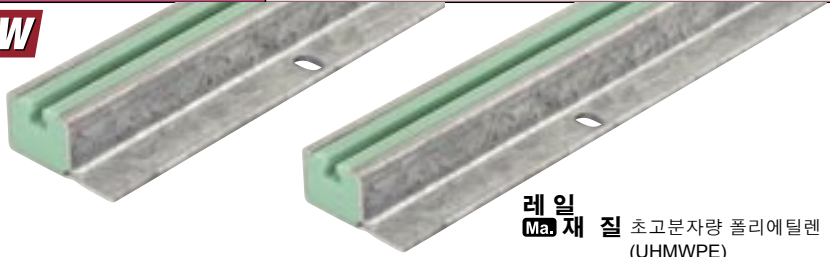
참조페이지

설치에는 P.435를 참조해 주십시오.

CGOC

체인 가이드 (CGOC가이드)

NEW



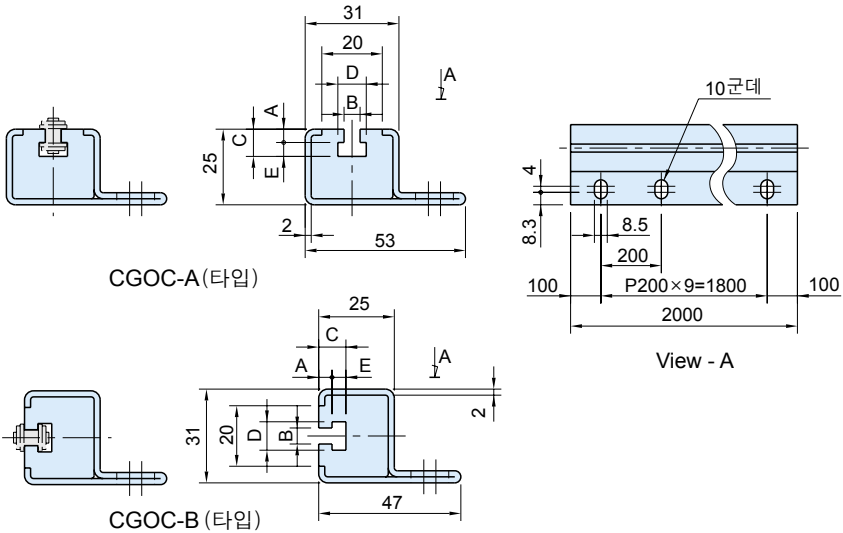
레일
Ma. 재 질 초고분자량 폴리에틸렌 (UHMWPE)

Co. 색 상 녹색

C-채널

Ma. 재 질 스틸

Tr. 처 리 아연도금



품 번		체인 No.	A	B	C	D	E	질량 (kg/m)	길이 (m)	가 격
A 타입	B 타입									
CGOC35A	CGOC35B	35	4.4	5.3	9	9.4	4.6	2.44	2	165,600
CGOC40A	CGOC40B	40	7.6	8.2	12.8	12.4	5.2	2.39		165,600
CGOC50A	CGOC50B	50	9.1	10.4	16.2	15.5	7.1	2.31		165,600
CGOC60A	CGOC60B	60	12.2	12.3	20.3	18.7	8.1	2.22		165,600

주의사항

- 적용체인은 단열의 전도용 롤러체인 및 부쉬체인 (JIS B 1801)입니다.
- 상기 상품은 2m로 판매하고 있지만, USER 요구에 따라 2m 이내의 절단 판매도 합니다.
- 이경우 가격에 절단료가 별도로 추가됩니다. (2m 이내로 절단할 경우, 단재도 보내드립니다.)
- 초고분자량 폴리에틸렌은 1°C 온도변화에 따라 1000mm당 0.2mm씩 신축되므로 장공등의 취부 방법을 고려해 주십시오.

에프고
 스틸업
 &그립
 &스캐일
 인디케이터
 레버
 노브
 손잡이
 플랜지
 텐서너
 &가이드
 인클립

알미늄 체인 가이드

고온분위기에서 사용가능한 알미늄제 체인 가이드

알미늄 압출제 A6N01S-T5에 특수표면 가공(타프람 가공)을 실시한 경량, 고강도에서 내충격에 우수한 체인 가이드입니다.

※ 타프람 가공이란 경질 알루미늄 피막의 미시공에 테프론을 침투시킨것입니다.

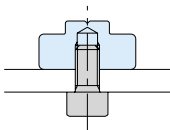
※ 알미늄 체인 가이드에는 타프람 가공이 50 μm 실시되어 있습니다.

<타프람 가공 특성>

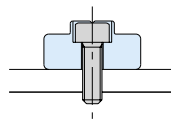
- 고경도, 내마모성 ... 표면 경도는 Hv400이상으로 이상으로 철강보다 강하고, 내충격, 내마모성에 우수합니다.
- 저마찰계수 ... 테프론 영향으로 미끄러지기 쉽고, 마찰계수가 낮습니다. ($\mu=0.1\sim0.12$)
- 내열성 ... 고온 max.260℃까지의 환경에 견딜수 있습니다.
- 전기절연성 ... 표면은 비전도체로 절연성이 우수합니다. (절연내압 700V이상)

설치예

AG-AL

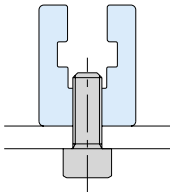


품 번	취부추천 볼트사이즈
AG35AL	M4
AG40AL	M5
AG50AL	
AG60AL	

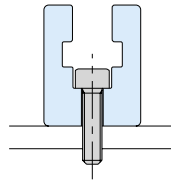


품 번	취부추천 볼트사이즈
AG35AL	M4
AG40AL	
AG50AL	
AG60AL	

CG-AL



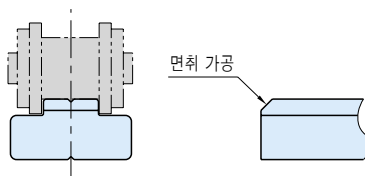
품 번	취부추천 볼트사이즈
CG35AL	M6
CG40AL	
CG50AL	
CG60AL	



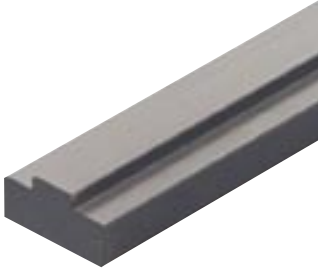
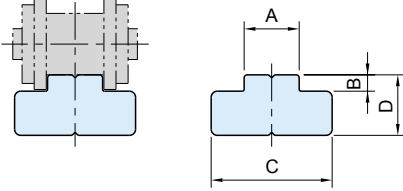
품 번	취부추천 볼트사이즈
CG35AL	-
CG40AL	M4
CG50AL	M5
CG60AL	M6

주의사항

- 체인 입구의 마모가 염려되므로 필요에 따라 입구의 면취 가공등을 권합니다.



- 알미늄체인 가이드의 단(체인 출입구 부근)은 체인의 사행으로 타프람이 마모하는 경우도 있습니다.

AG-AL	알루미늄 체인 가이드
<div style="background-color: #800040; color: white; padding: 5px; font-weight: bold; font-size: 18px; margin-bottom: 10px;">NEW</div>  <div style="margin-top: 20px;"> <p>Ma. 재 질 A6N01S-T5</p> <p>Tr. 처 리 타프람</p> <p>Co. 색 상 검정</p> </div>	

품 번	체인 No.	A	B	C	D	질량 (kg/m)	가 격
AG35AL-3M	35	4.4	2.2	15	10	0.34	133,900 (정치수3000mm+치구부)
AG35AL-(필요길이)mm							51,100/m(최대 3000mm)
AG40AL-3M	40	7.6	2.3	20		0.46	179,400 (정치수3000mm+치구부)
AG40AL-(필요길이)mm							66,200/m(최대 3000mm)
AG50AL-3M	50	9.1	2.7	25		0.46	179,400 (정치수3000mm+치구부)
AG50AL-(필요길이)mm							66,200m(최대 3000mm)
AG60AL-3M	60	12.2	3.4	25	0.56	207,000 (정치수3000mm+치구부)	
AG60AL-(필요길이)mm						75,900m(최대 3000mm)	

주의사항

- 적용체인은 단열의 전도용 롤러 체인 및 부쉬체인(JIS B 1801)입니다.
- 표면처리시 치구설치를 위해 규격품 길이는 3100mm(표면처리 유효 3000mm)가 됩니다.

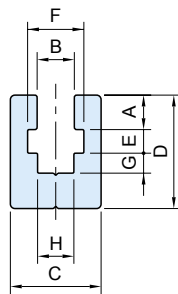
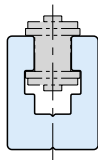
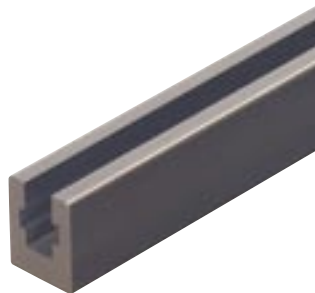
참조페이지

설치에는 P.432를 봐 주십시오.

스티얼
 &그립
 &스캐일
 레퍼
 노피
 스페이
 플랜지
 텐서너
 &가이드
 &롤러

CG-AL

알루미늄 체인 가이드(CG가이드)

NEW**Ma. 재 질** A6N01S-T5**Tr. 처 리** 타프람**Co. 색 상** 검정

품 번	체인 No.	A	B	C	D	E	F	G	H	질량 (kg/m)
CG35AL-3M	35	4.4	5.3	16	20	4.6	9.4	4.4	8	0.59
CG35AL-(필요길이)mm										
CG40AL-3M	40	7.6	8.2	20	25	5.2	12.4	5.4	9.5	0.91
CG40AL-(필요길이)mm										
CG50AL-3M	50	9.1	10.4	25	30	7.1	15.5	6.5	11	1.33
CG50AL-(필요길이)mm										
CG60AL-3M	60	12.2	12.3	30	35	8.1	18.7	6.5	11	1.82
CG60AL-(필요길이)mm										

품 번	가 격
CG35AL-3M	276,000 (정치수3000mm+치구부)
CG35AL-(필요길이)mm	99,400/mm(최대3000mm)
CG40AL-3M	372,600 (정치수3000mm+치구부)
CG40AL-(필요길이)mm	131,100/mm(최대3000mm)
CG50AL-3M	469,200 (정치수3000mm+치구부)
CG50AL-(필요길이)mm	165,600/mm(최대3000mm)
CG60AL-3M	565,800 (정치수3000mm+치구부)
CG60AL-(필요길이)mm	193,200/mm(최대3000mm)

주의사항

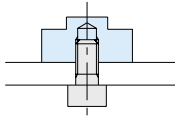
- 적용체인은 단열의 전도용 롤러 체인 및 부쉬체인(JIS B 1801)입니다.
- 표면처리시 치구설치를 위해 규격품 길이는 3100mm(표면처리 유효 3000mm)가 됩니다.

참조페이지

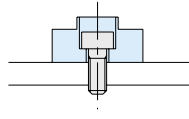
설치에는 P.432를 봐주십시오.

취부 예

AG

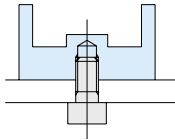


품 번	취부추천볼트사이즈
AG 35	M4
AG 40	M5
AG 50	
AG 60	
AG 80	
AG100	M6

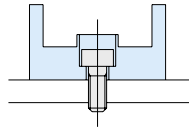


품 번	취부추천볼트사이즈
AG 35	-
AG 40	
AG 50	
AG 60	
AG 80	M4
AG 100	M5
AG100	M6

AG-S

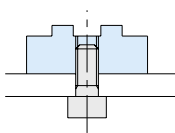


품 번	취부추천볼트사이즈
AG35S	M4
AG40S	M5
AG50S	
AG60S	
AG80S	
AG80S	M6

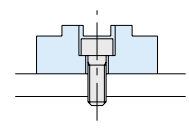


품 번	취부추천볼트사이즈
AG35S	-
AG40S	
AG50S	
AG60S	
AG60S	M4
AG80S	M5

AGD

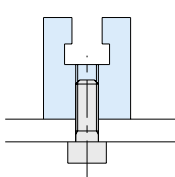


품 번	취부추천볼트사이즈
AGD 35	M4
AGD 40	M5
AGD 50	
AGD 60	
AGD 80	
AGD 80	M6

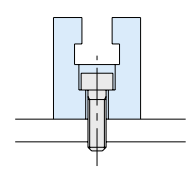


품 번	취부추천볼트사이즈
AGD 35	M4
AGD 40	
AGD 50	
AGD 60	
AGD 80	M5

CLG

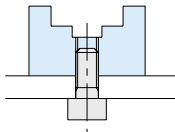


품 번	취부추천볼트사이즈
CLG 35	M6
CLG 40	
CLG 50	
CLG 60	
CLG 80	M8
CLG100	

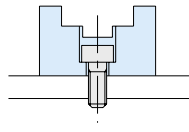


품 번	취부추천볼트사이즈
CLG 35	-
CLG 40	M4
CLG 50	M5
CLG 60	
CLG 80	M6
CLG100	

DLG



품 번	취부추천볼트사이즈
DLG 35	M4
DLG 40	M5
DLG 50	
DLG 60	
DLG 80	
DLG 80	M6



품 번	취부추천볼트사이즈
DLG 35	M4
DLG 40	
DLG 50	
DLG 60	
DLG 80	M5

주의사항

- 취부볼트 앞단 머리가 표면에 나오지 않게 해 주십시오.
- 1℃ 온도변화에 따라 1000mm당 0.2mm씩 신축되므로 장공등의 취부 방법을 고려해 주십시오.

에프고
스틸업

&그립
핸들

인디케이터
&스캐일

레버

노브

순회키

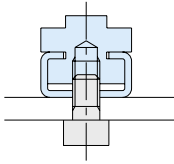
플립차

텐서너

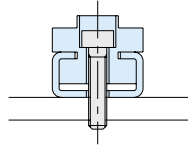
& 가이드볼트
인원볼트

취부 예

AGC

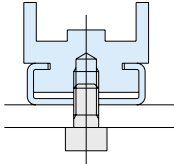


품 번	취부추천볼트사이즈
AGC 35	M4
AGC 40	M5
AGC 50	M6
AGC 60	
AGC 80	M8
AGC100	

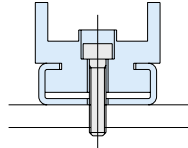


품 번	취부추천볼트사이즈
AGC 35	-
AGC 40	-
AGC 50	M4
AGC 60	M5
AGC 80	
AGC100	M6

AGC-S

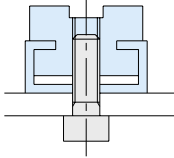


품 번	취부추천볼트사이즈
AGC35S	M4
AGC40S	M5
AGC50S	M6
AGC60S	
AGC80S	M8

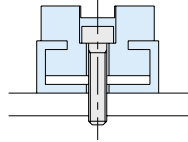


품 번	취부추천볼트사이즈
AGC35S	-
AGC40S	-
AGC50S	M4
AGC60S	M5
AGC80S	

AGDC

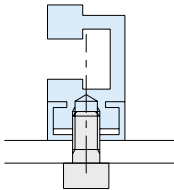


품 번	취부추천볼트사이즈
AGDC35	M4
AGDC40	M5
AGDC50	
AGDC60	M6
AGDC80	



품 번	취부추천볼트사이즈
AGDC35	M4
AGDC40	
AGDC50	M5
AGDC60	
AGDC80	M6

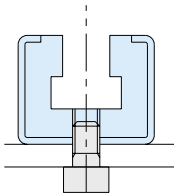
GLGC



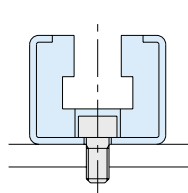
품 번	취부추천볼트사이즈
GLGC35	M5
GLGC40	
GLGC50	M6
GLGC60	
GLGC80	M8



CGC

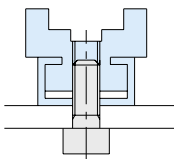


품 번	취부추천볼트사이즈
CGC 35	M6
CGC 40	
CGC 50	
CGC 60	
CGC 80	M8
CGC100	

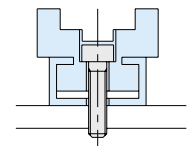


품 번	취부추천볼트사이즈
CGC 35	-
CGC 40	M4
CGC 50	M5
CGC 60	-
CGC 80	M6
CGC100	

DLGC



품 번	취부추천볼트사이즈
DLGC35	M5
DLGC40	
DLGC50	M6
DLGC60	
DLGC80	M8



품 번	취부추천볼트사이즈
DLGC35	M4
DLGC40	
DLGC50	M5
DLGC60	
DLGC80	M5

에프고

& 리플

이디케이

레퍼

리피

순치

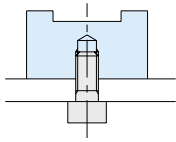
플러자

텐서너

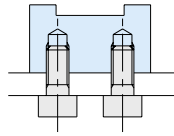
& 가이볼트

취 부 예

ABG

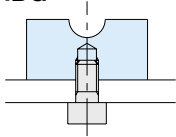


품 번	취부추천볼트사이즈
ABG1- 9	
ABG1-12	M4
ABG1-17	
ABG1-22	M5
ABG2-17	M4
ABG2-22	M5
ABG2-28	
ABG2-33	M6
ABG2-44	
ABG2-56	M8

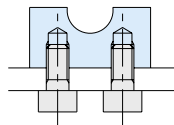


품 번	취부추천볼트사이즈
ABG1- 9	
ABG1-12	M4
ABG1-17	
ABG1-22	M5
ABG2-17	M4
ABG2-22	M5
ABG2-28	
ABG2-33	M6
ABG2-44	
ABG2-56	M8

ABG

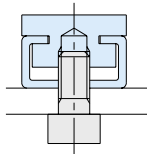


품 번	취부추천볼트사이즈
ABG 6	M4
ABG 8	-
ABG10	M4
ABG12	M5



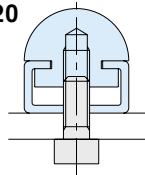
품 번	취부추천볼트사이즈
ABG 6	
ABG 8	M4
ABG10	
ABG12	M5

FC



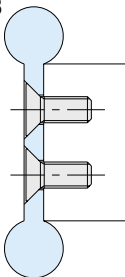
품 번	취부추천볼트사이즈
FC20	M6
FC24	
FC38	M8

RC20



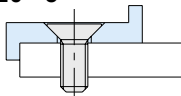
품 번	취부추천볼트사이즈
RC20	M5

DB83



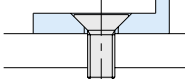
품 번	취부추천볼트사이즈
DB83	M8

ZR20×3



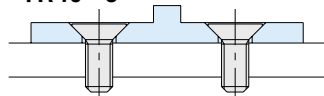
품 번	취부추천볼트사이즈
ZR20×3	M4

LR20×3



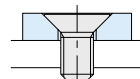
품 번	취부추천볼트사이즈
LR20×3	M4

TR40×3



품 번	취부추천볼트사이즈
TR40×3	M4

FLR



품 번	취부추천볼트사이즈
FLR×3	M4
FLR×4	M5
FLR×5	M6
FLR×6	M8

기술데이터

- C채널 달린것은 용접 가능합니다.
- 폴리에틸렌은 표면처리제(플라이마)로 처리한후 시판 접착제(순간접착제)로 취부할 수 있지만 접착력은 강하지 않습니다.

주의사항

- 취부볼트 앞단 머리가 표면에 나오지 않게 해 주십시오.
- 1℃ 온도변화에 따라 1000mm당 0.2mm씩 신축되므로 장공등의 취부 방법을 고려해 주십시오.

스틸업
에르고

&그립
핸들

인디케이터
&스캐일

레버

노브

순환이

플랜지

텐서너

& 가이드볼트
인클로저

에르고
스틸

핸들
& 그립

인디케이터
& 스위치

레버

노브

손잡이

플랜지

텐셔너

가이드롤러
& 가이드